

**АКТ О НЕОБХОДИМОСТИ ВЫРУБКИ (СНОСА), ПЕРЕСАДКИ И ОБРЕЗКИ
ЗЕЛЕННЫХ НАСАЖДЕНИЙ**

№ а-АОН-3026 от « 22 » декабря 2025 года

Выдан: МАДОУ детский сад № 1, 236022, г. Калининград ул. Свободная, д. 34

(ФИО либо наименование юридического лица - собственника, землевладельца, землепользователя,

арендатора земельного участка, почтовый индекс, адрес)

На основании акта обследования зеленых насаждений: № а-ОЗН-2964 от « 18 » декабря 2025 года,
в срок (период) в ближайший разрешенный период (зима 2025 г.; зима-весна 2026 г.*)

установленный (предписанный) срок (период) выполнения работ

на земельном участке, расположенном: ул. Свободная, д. 34

(адрес, адресные ориентиры земельного участка, кадастровый номер (при наличии))

В целях: осуществления рубок ухода

разрешено (необходимо) выполнение следующих работ:

№ п/п	№ на схеме	Порода, вид зеленых насаждений	Диаметр ствола, см (на высоте 1,3 м для деревьев), возраст, лет (для кустарников)	Описание состояния	Мероприятия вырубка (снос), и/или обрезка зеленых насаждений
10	10	Липа	42	Сильно разросшаяся крона. Ранее подвергалась омолаживающей обрезке.	Формовочная обрезка
11	11	Липа	42	Сильно разросшаяся крона. Ранее подвергалась омолаживающей обрезке.	Формовочная обрезка
12	12	Липа	34	Сильно разросшаяся крона. Ранее подвергалась омолаживающей обрезке.	Формовочная обрезка
13	13	Липа	34	Сильно разросшаяся крона. Ранее подвергалась омолаживающей обрезке.	Формовочная обрезка
14	14	Липа	40	Сильно разросшаяся крона. Ранее подвергалась омолаживающей обрезке.	Формовочная обрезка
15	15	Липа	48	Сильно разросшаяся крона. Ранее подвергалась омолаживающей обрезке.	Формовочная обрезка
16	16	Липа	34	Сильно разросшаяся крона. Ранее подвергалась омолаживающей обрезке.	Формовочная обрезка
Итого: 7 шт. - формовочная обрезка					

Приложение:

1. копия акта обследования зеленых насаждений № а-ОЗН-2964 от 18.12.2025;

2. схема произрастания зеленых насаждений;

3. фотофиксация зеленых насаждений.

Заместитель главы администрации,
председатель комитета городского хозяйства и строительства
администрации городского округа
«Город Калининград»



/М.В. Федосеев/

(подпись)

(ФИО)

Оригинал акта о необходимости вырубki (сноса), пересадки и обрезки зеленых насаждений подлежит возврату в комитет городского хозяйства и строительства администрации городского округа «Город Калининград» в течение 5 рабочих дней после выполнения работ по вырубке (сносу), пересадке и обрезке зеленых насаждений.

Оригинал акта о необходимости вырубki (сноса), пересадки и обрезки зеленых насаждений с приложением акта освидетельствования места вырубki (сноса) зеленых насаждений подлежит хранению в комитете городского хозяйства и строительства администрации городского округа «Город Калининград» в установленном порядке.

* разрешенный период – период, установленный Приказом комитета городского хозяйства и строительства «О разрешенном периоде производства работ по обрезке зеленых насаждений на территории городского округа «Город Калининград» (далее – Приказ) в связи с окончанием вегетационного периода. Омолаживающую и формовочную обрезку следует проводить ранней весной до распускания почек или осенью после листопада в соответствии с Приказом в действующей редакции на момент выполнения работ. Приказ размещается на официальном сайте администрации городского округа «Город Калининград» (www.klgd.ru/) в разделе/подразделе «Направление деятельности»/ «Городское хозяйство»/ «Озеленение»/ Приказ комитет городского хозяйства и строительства «О разрешенном периоде производства работ по обрезке зеленых насаждений на территории городского округа «Город Калининград».

УТВЕРЖДАЮ

Председатель комиссии по учету и вырубке (сносу) зеленых насаждений и компенсационному озеленению на территории городского округа «Город Калининград»

Маштаков В. А.

(фамилия, инициалы)

АКТ ОБСЛЕДОВАНИЯ ЗЕЛЕННЫХ НАСАЖДЕНИЙ

№ а-ОЗН- 2964 от « 18 » декабря 20 25 года

Комиссией по учету и вырубке (сносу) зеленых насаждений и компенсационному озеленению на территории городского округа «Город Калининград» в составе:

Ведущего инженера отдела по обследованию зеленых насаждений МКУ «Калининградская служба заказчика» Смирновой Л. В.

(должность, фамилия, инициалы)

Начальника отдела по обследованию зеленых насаждений МКУ «Калининградская служба заказчика» Полянской А. С.

(должность, фамилия, инициалы)

на основании

задания на проведение оперативного обследования в связи с обращением юридического лица (№ в-КГХиС-10671 от 11.12.2025)

МАДОУ детский сад № 1, 236022, г. Калининград, ул. Свободная, д. 34

в целях

оперативного обследования

проведено обследование зеленых насаждений, произрастающих на земельном участке, расположенном:

ул. Свободная, 34

Результаты обследования зеленых насаждений:

На территории детского сада произрастают зеленые насаждения, в том числе:

№ п/п	№ на схеме	Порода зеленых насаждений	Экол. цен., балл	Диаметр ствола, см (на высоте 1,3 м для деревьев) / возраст, лет (для кустарников)	Оценка (описание) состояния зеленого насаждения	Рекомендуемые мероприятия
1	1	Робиния			В кроне присутствуют сухие ветви	Вырезка сухих ветвей
2	2	Клен			В кроне присутствуют сухие, сломанные, зависшие ветви	Вырезка сухих, сломанных, зависший ветвей
3	3	Клен			В кроне присутствуют сухие ветви	Вырезка сухих ветвей
4	4	Клен			В кроне присутствуют сухие ветви	Вырезка сухих ветвей
5	5	Клен			В кроне присутствуют сухие ветви	Вырезка сухих ветвей
6	6	Клен			В кроне присутствуют сухие ветви	Вырезка сухих ветвей
7	7	Клен			В кроне присутствуют сухие ветви	Вырезка сухих ветвей

8	8	Клен			В кроне присутствуют сухие ветви	Вырезка сухих ветвей
9	9	Клен			В кроне присутствуют сухие, сломанные, зависшие ветви	Вырезка сухих, сломанных, зависших ветвей

10	10	Липа		42	Сильно разросшаяся крона. Ранее подвергалась омолаживающей обрезке.	Формовочная обрезка
11	11	Липа		42	Сильно разросшаяся крона. Ранее подвергалась омолаживающей обрезке.	Формовочная обрезка
12	12	Липа		34	Сильно разросшаяся крона. Ранее подвергалась омолаживающей обрезке.	Формовочная обрезка
13	13	Липа		34	Сильно разросшаяся крона. Ранее подвергалась омолаживающей обрезке.	Формовочная обрезка
14	14	Липа		40	Сильно разросшаяся крона. Ранее подвергалась омолаживающей обрезке.	Формовочная обрезка
15	15	Липа		48	Сильно разросшаяся крона. Ранее подвергалась омолаживающей обрезке.	Формовочная обрезка
16	16	Липа		34	Сильно разросшаяся крона. Ранее подвергалась омолаживающей обрезке.	Формовочная обрезка

Омолаживающей и формовочной обрезке деревья породы клен не подлежат.

Приложение:

1. Схема расположения зеленых насаждений.
2. Фотофиксация зеленых насаждений.

Заместитель председателя комиссии:

Начальник отдела озеленения управления благоустройства, озеленения и экологии комитета городского хозяйства и строительства администрации городского округа «Город Калининград»

(должность, подпись, фамилия, инициалы)

О. А. Семибратова

Члены комиссии:

Ведущий инженер

(должность, подпись, фамилия, инициалы)

Л. В. Смирнова

Начальник отдела

(должность, подпись, фамилия, инициалы)

А. С. Полянская

ул. Сержанта Колоскова

8
0
8
16 м

8
7

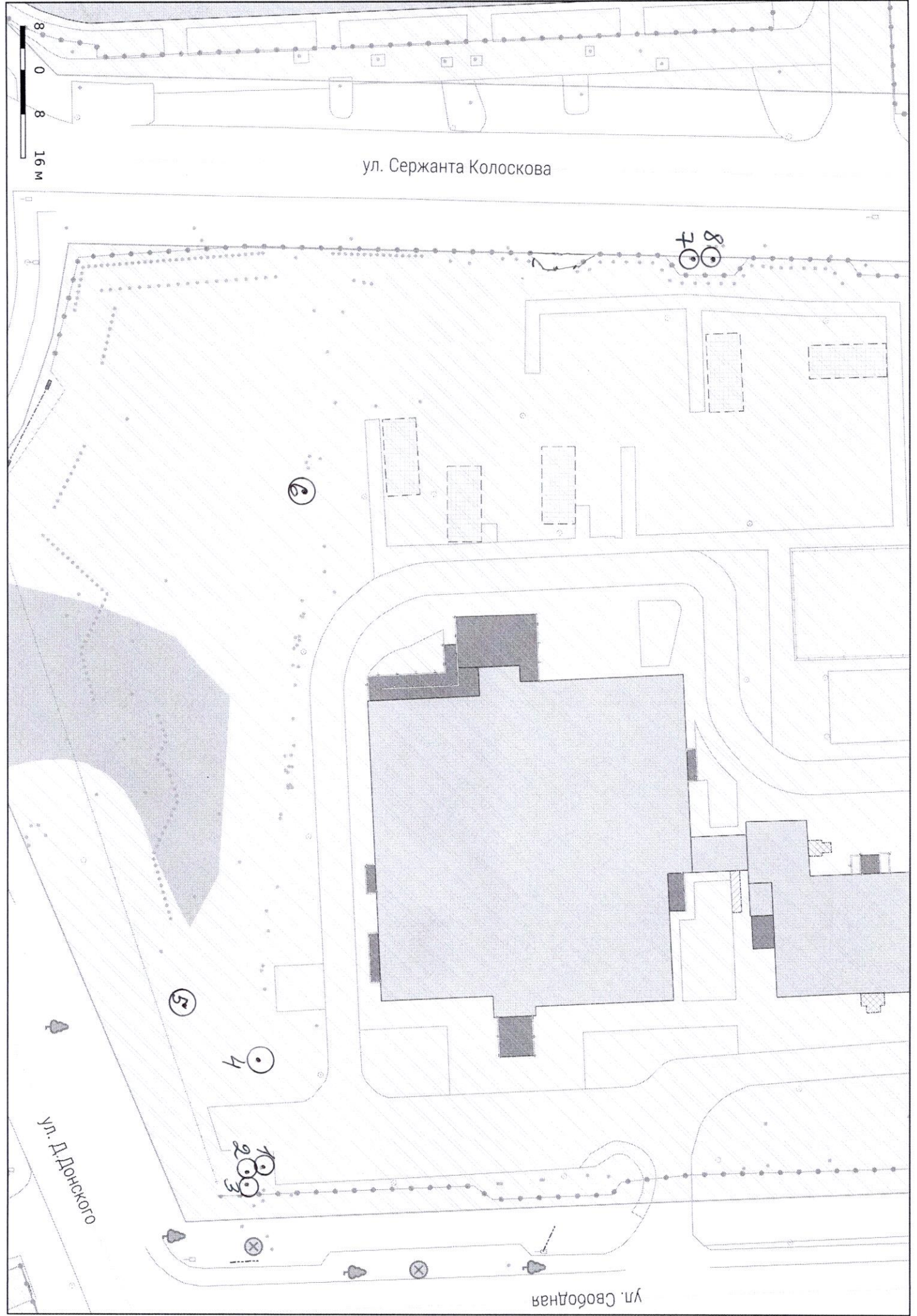
5

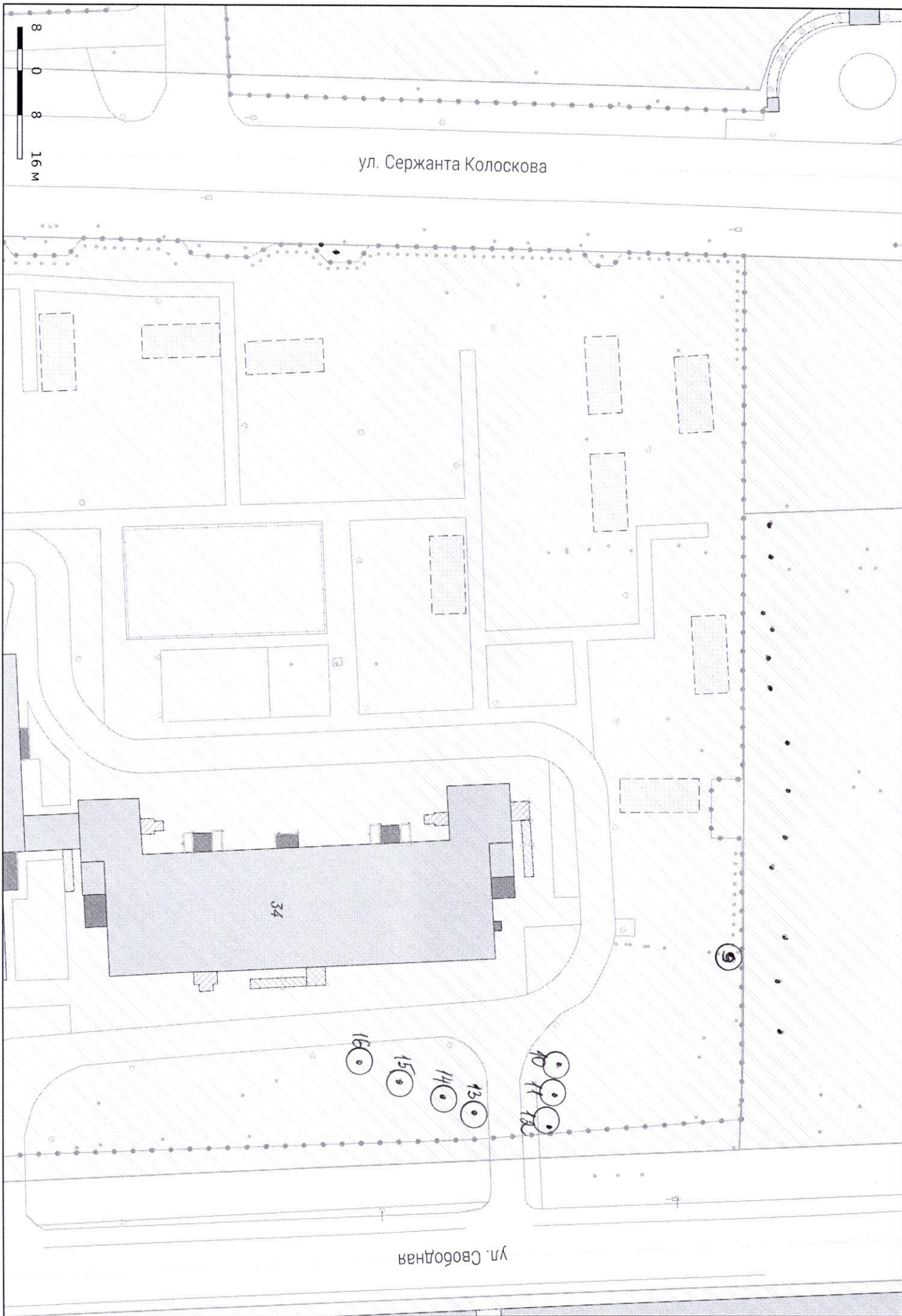
4

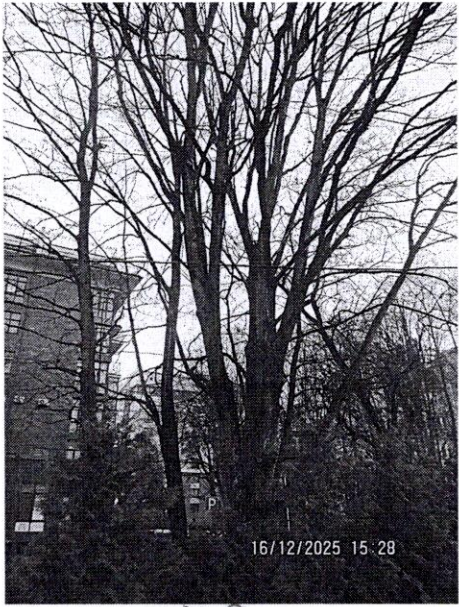
3
2
1

ул. Д. Донского

ул. Свободная



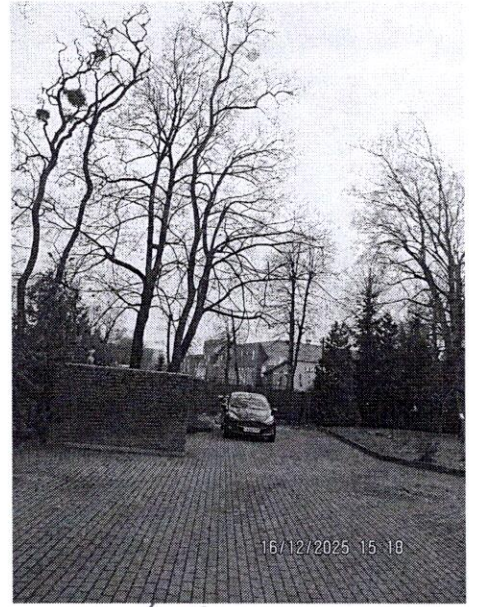




7,8



7,8



1-3



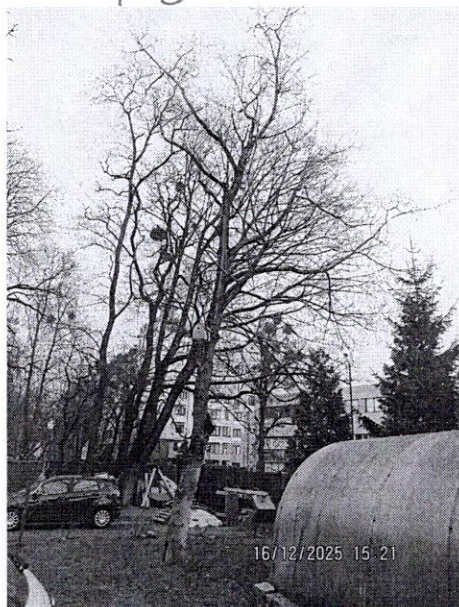
1-3



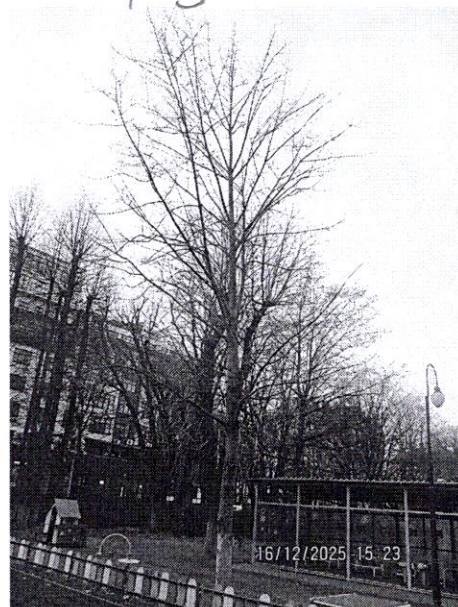
1-3



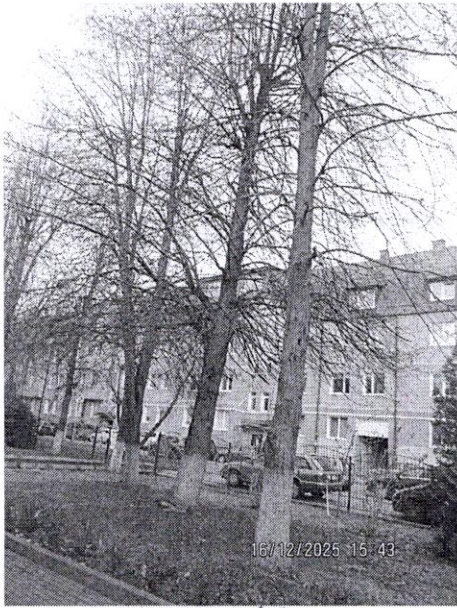
4



5



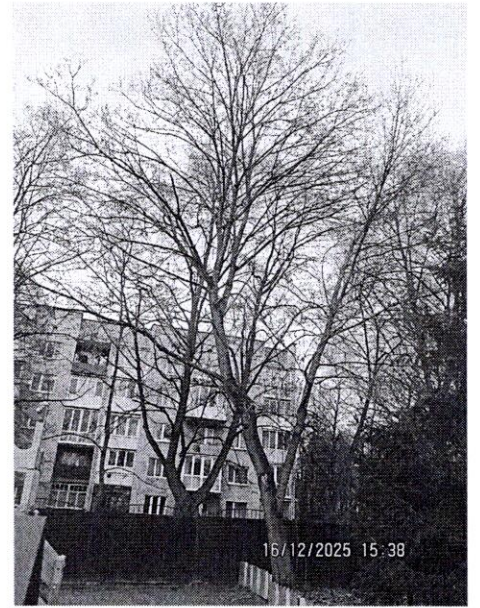
6



14 15 16



14-16



9



10 11 12



13