

**АКТ О НЕОБХОДИМОСТИ ВЫРУБКИ (СНОСА), ПЕРЕСАДКИ И ОБРЕЗКИ
ЗЕЛЕННЫХ НАСАЖДЕНИЙ**

№ а-АОН- 845 от « 17 » апреля 2026 года

Выдан: МАДОУ ЦРР д/с № 43, 236011, г. Калининград, бул. Л. Шевцовой, д. 49

*(ФИО либо наименование юридического лица - собственника, землевладельца, землепользователя,
арендатора земельного участка, почтовый индекс, адрес)*

На основании акта обследования зеленых насаждений: № а-ОЗН-597 от «15» апреля 2026 года,
в срок (период) не позднее 1 (одного) месяца с момента получения данного акта

установленный (предписанный) срок (период) выполнения работ

на земельном участке, расположенном: бул. Л. Шевцовой, 49

(адрес, адресные ориентиры земельного участка, кадастровый номер (при наличии))

В целях: предотвращения аварийной ситуации

разрешено (необходимо) выполнение следующих работ:

№ п/п	№ на схеме	Порода, вид зеленых насаждений	Диаметр ствола, см (на высоте 1,3 м для деревьев), возраст, лет (для кустарников)	Описание состояния	Мероприятия вырубка (снос), и/или обрезка зеленых насаждений
1	1	Осина		В кроне присутствуют сухие ветви	Вырезка сухих ветвей
2	10	Клен		В кроне присутствуют сухие ветви	Вырезка сухих ветвей
3	9	Алыча		Ветви касаются крыши беседки	Обрезка ветвей, касающихся крыши беседки
Итого: 2 шт. – вырезка сухих ветвей; 1 шт. – обрезка ветвей, касающихся крыши беседки					

Приложение:

1. копия акта обследования зеленых насаждений № а-ОЗН-597 от 15.04.2026;

2. схема произрастания зеленых насаждений;

3. фотофиксация зеленых насаждений.

Заместитель главы администрации,
председатель комитета городского хозяйства и строительства
администрации городского округа
«Город Калининград»

М.П.



(подпись)

/М.В. Федосеев/
(ФИО)

Оригинал акта о необходимости вырубки (сноса), пересадки и обрезки зеленых насаждений подлежит возврату в комитет городского хозяйства и строительства администрации городского округа «Город Калининград» в течение 5 рабочих дней после выполнения работ по вырубке (сносу), пересадке и обрезке зеленых насаждений.

Оригинал акта о необходимости вырубки (сноса), пересадки и обрезки зеленых насаждений с приложением акта освидетельствования места вырубки (сноса) зеленых насаждений подлежит хранению в комитете городского хозяйства и строительства администрации городского округа «Город Калининград» в установленном порядке.

УТВЕРЖДАЮ

Председатель комиссии по учету и вырубке (сносу) зеленых насаждений и компенсационному озеленению на территории городского округа «Город Калининград»

Орлов А.В.

(фамилия, инициалы)

АКТ ОБСЛЕДОВАНИЯ ЗЕЛЕННЫХ НАСАЖДЕНИЙ

№ а-ОЗН- 597 от « 15 » апреля 20 26 года

Комиссией по учету и вырубке (сносу) зеленых насаждений и компенсационному озеленению на территории городского округа «Город Калининград» в составе:

Ведущего инженера отдела по обследованию зеленых насаждений
МКУ «Калининградская служба заказчика» **Борзенковой Е. О.**

(должность, фамилия, инициалы)

Начальника отдела по обследованию зеленых насаждений МКУ «Калининградская служба заказчика» **Полянской А. С.**

(должность, фамилия, инициалы)

на основании

задания на проведение оперативного обследования в связи с обращением юридического лица (№ в-КГХиС-1881 от 19.03.2026)

МАДОУ ЦРР д/с № 43, 236011, г. Калининград, бул. Л. Шевцовой, д. 49

в целях

оперативного обследования

проведено обследование зеленых насаждений, произрастающих на земельном участке, расположенном:

бул. Л. Шевцовой, 49

Результаты обследования зеленых насаждений:

На территории детского сада произрастают зеленые насаждения, в том числе:

№ п/п	№ на схеме	Порода зеленых насаждений	Экол. цен., балл	Диаметр ствола, см (на высоте 1,3 м для деревьев) / возраст, лет (для кустарников)	Оценка (описание) состояния зеленого насаждения	Рекомендуемые мероприятия
1	1	Осина			В кроне присутствуют сухие ветви.	Вырезка сухих ветвей.
2	4	Ива козья		48	Сильно ослабленное состояние: усыхание кроны, обширная стволовая гниль, буровая мука, обильно заселена стволовыми вредителями, угрожает падением, представляет угрозу жизни и здоровью граждан, а также причинения ущерба имуществу, большая, не подлежащая лечению и оздоровлению.	Санитарная рубка.
3	10	Клен			В кроне присутствуют сухие ветви.	Вырезка сухих ветвей.

4	12	Яблоня обыкновенная		22	Сильно ослабленное состояние: глубокая стволовая, прикорневая гниль, дупла, заселена стволовыми вредителями, угрожает падением, представляет угрозу жизни и здоровью граждан, а также причинения ущерба имуществу, большая, не подлежащая лечению и оздоровлению.	Санитарная рубка.
---	----	------------------------	--	----	--	-------------------

5	2	Тополь		29, 32, 30	Сильно разросшаяся крона.	Омолаживающая обрезка на высоту 10 м с сохранением скелетных ветвей не менее 1/3 их длины.
6	3	Ива		12, 20, 13, 22	Сильно разросшаяся крона.	Омолаживающая обрезка на высоту 4 м с сохранением скелетных ветвей не менее 1/3 их длины.
7	5	Тополь		39	Сильно разросшаяся крона.	Омолаживающая обрезка на высоту 9 м с сохранением скелетных ветвей не менее 1/3 их длины.
8	6	Липа		28	Сильно разросшаяся крона.	Омолаживающая обрезка на высоту 6 м с сохранением скелетных ветвей не менее 1/3 их длины.
9	7	Липа		23	Сильно разросшаяся крона.	Омолаживающая обрезка на высоту 6 м с сохранением скелетных ветвей не менее 1/3 их длины.
10	8	Липа		24	Сильно разросшаяся крона.	Омолаживающая обрезка на высоту 6 м с сохранением скелетных ветвей не менее 1/3 их длины.
11	9	Алыча		13, 11, 12, 13	Разросшаяся крона. Ветви касаются крыши беседки.	Формовочная обрезка. Обрезка ветвей, касающихся крыши беседки.
12	11	Липа		19	Сильно разросшаяся крона.	Омолаживающая обрезка на высоту 6 м с

						сохранением скелетных ветвей не менее 1/3 их длины.
13	14	Липа		28, 24, 25	Сильно разросшаяся крона.	Омолаживающая обрезка на высоту 8 м с сохранением скелетных ветвей не менее 1/3 их длины.
14	15	Липа		35	Сильно разросшаяся крона.	Омолаживающая обрезка на высоту 8 м с сохранением скелетных ветвей не менее 1/3 их длины.
15	16	Липа		30, 22, 19	Сильно разросшаяся крона.	Омолаживающая обрезка на высоту 8 м с сохранением скелетных ветвей не менее 1/3 их длины.
16	17	Ива		19, 15, 11, 17, 9, 20, 15	Сильно разросшаяся крона.	Омолаживающая обрезка на высоту 5 м с сохранением скелетных ветвей не менее 1/3 их длины.

Приложение:

1. Схема расположения зеленых насаждений.
2. Фотофиксация зеленых насаждений.

Заместитель председателя комиссии:

Начальник отдела озеленения управления благоустройства, озеленения и экологии комитета городского хозяйства и строительства администрации городского округа «Город Калининград»


(должность, подпись, фамилия, инициалы)

 **О. А. Семибратова**

Члены комиссии:

Ведущий инженер

(должность, подпись, фамилия, инициалы)

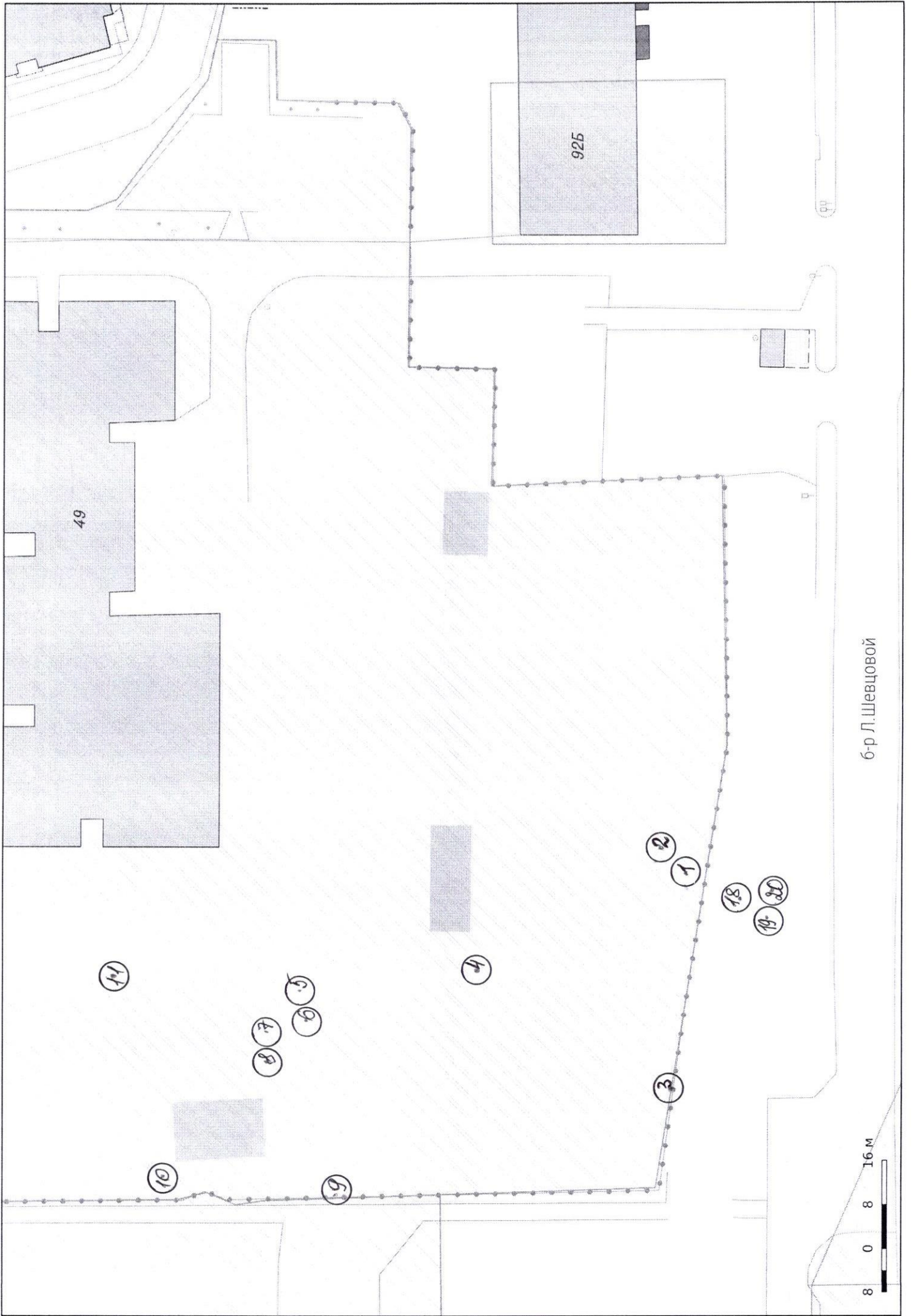
 **Е. О. Борзенкова**

Начальник отдела*

(должность, подпись, фамилия, инициалы)

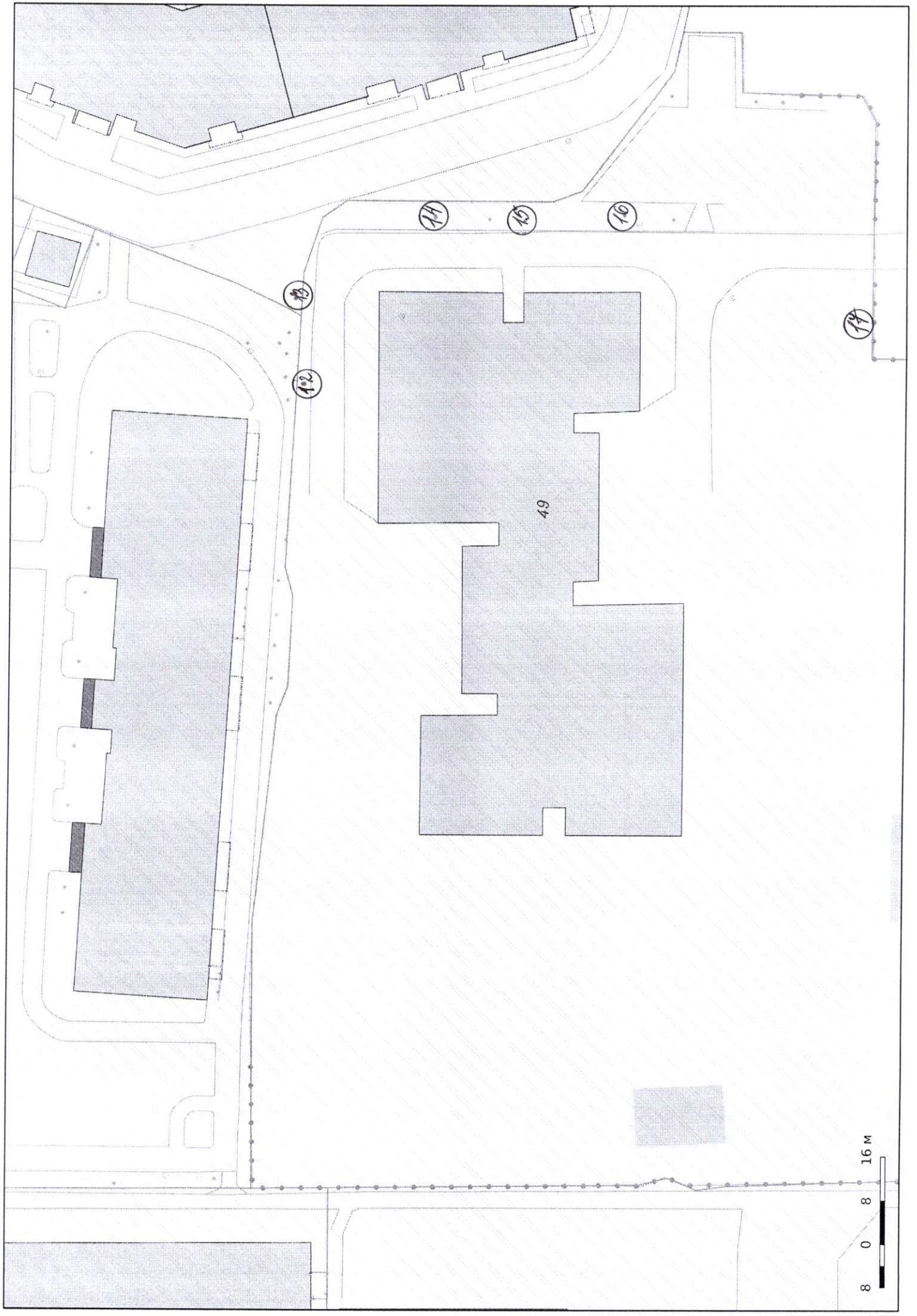
 **А. С. Полянская**

*- специалист, имеющий квалификацию «Лесопатолог»

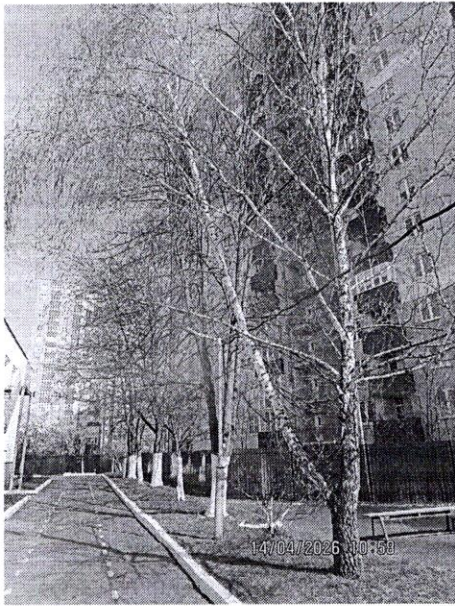


б-р Л. Шевцовой

8 0 8 16 м



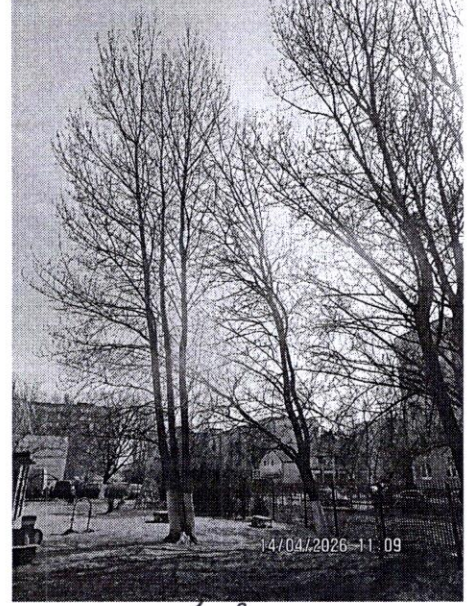
8 0 8 16 M



14-16



1, 2



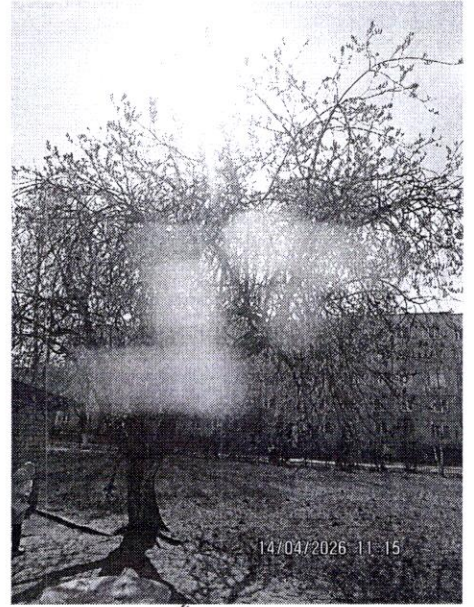
1, 2



4



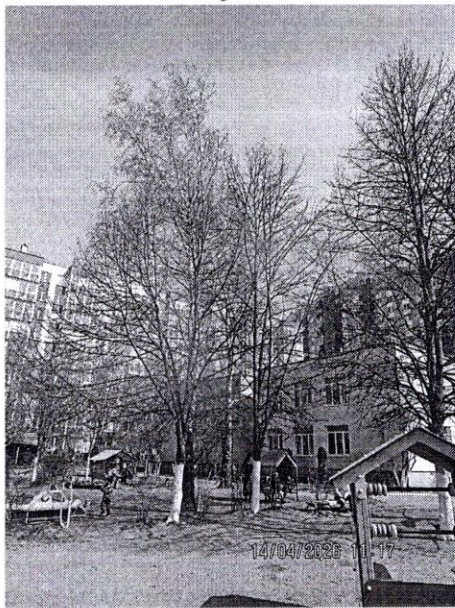
3



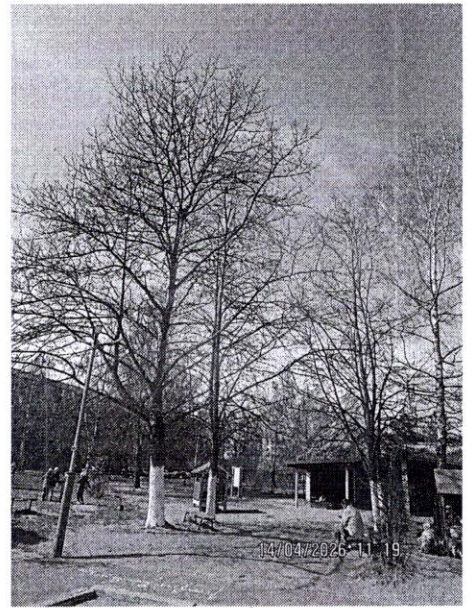
4



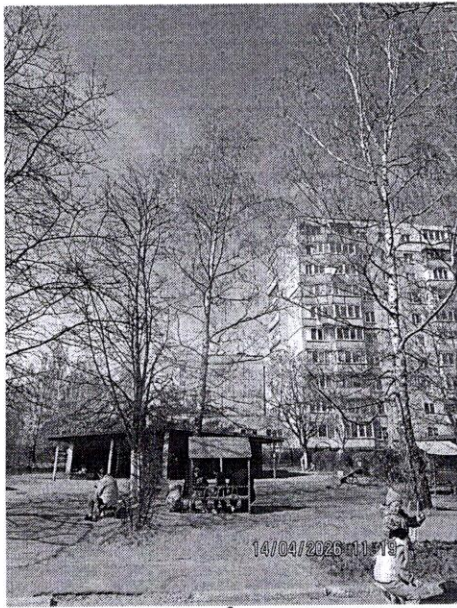
9



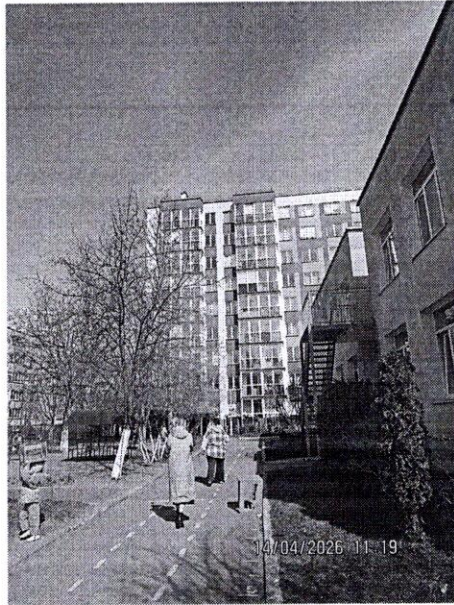
5-8



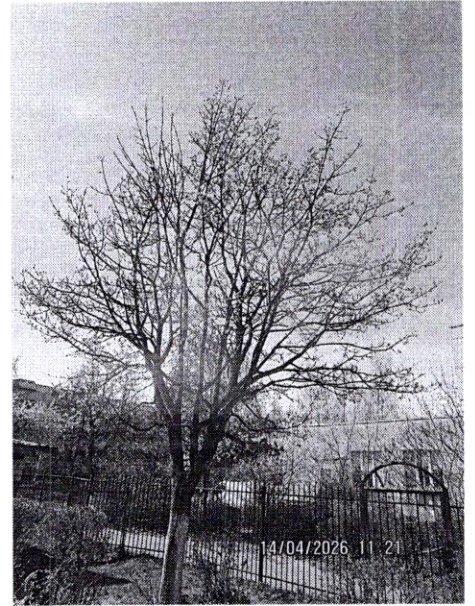
5-8



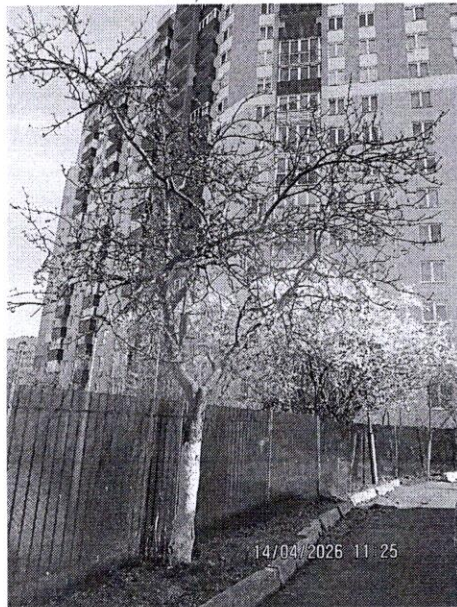
7, 8



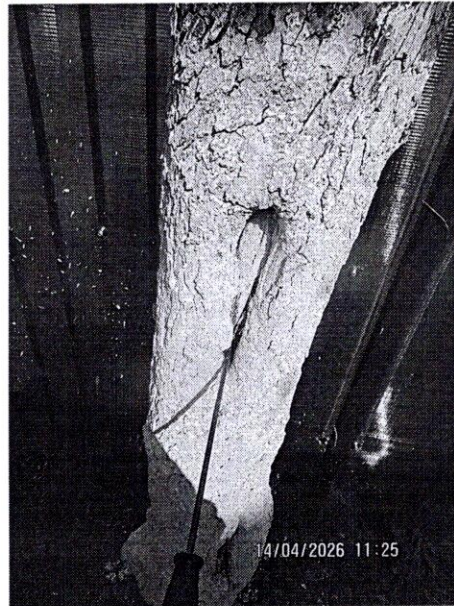
11



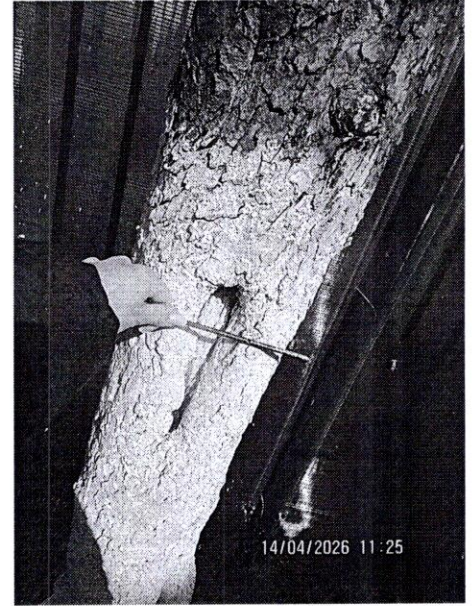
10



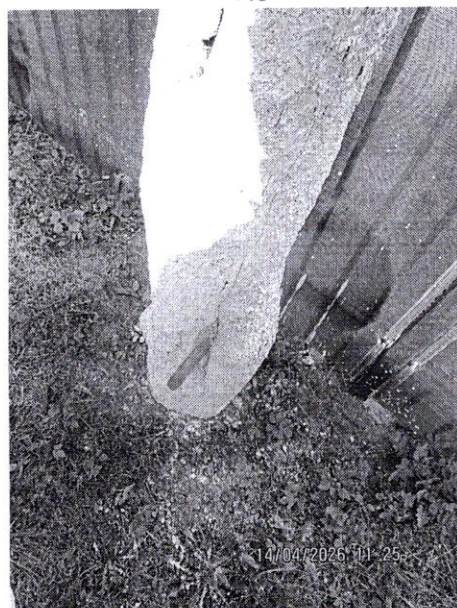
12



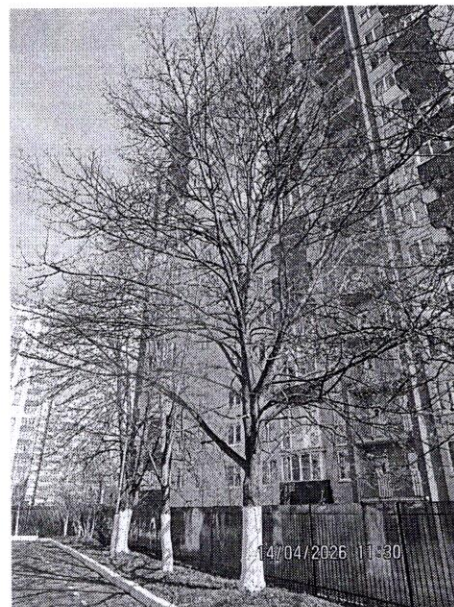
12



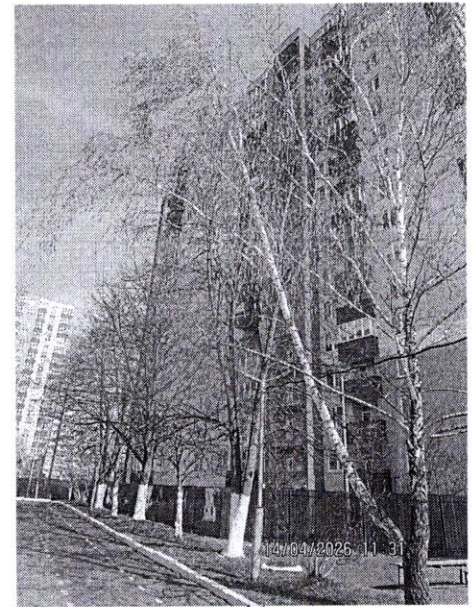
12



12



14-15



14-16