

**АКТ О НЕОБХОДИМОСТИ ВЫРУБКИ (СНОСА), ПЕРЕСАДКИ И ОБРЕЗКИ
ЗЕЛЕННЫХ НАСАЖДЕНИЙ**

№ а-АОН-642 от «25» мая 2023 года

Выдан: Местная религиозная организация православный Приход Кафедрального Собора Христа Спасителя г. Калининграда Калининградской Епархии Русской Православной Церкви, 236040, г. Калининград, пл. Победы, д. 2

(ФИО либо наименование юридического лица - собственника, землевладельца, землепользователя, арендатора земельного участка, почтовый индекс, адрес)

На основании акта обследования зеленых насаждений: № а-ОЗН-696 от «22» мая 2023 года,

в срок (период) не позднее 1 (одного) месяца с момента получения данного акта
установленный (предписанный) срок (период) выполнения работ

на земельном участке, расположенном: пл. Победы

(КН 39:15:121801:311, КН 39:15:121801:312)

*(адрес, адресные ориентиры земельного участка, кадастровый номер
(при наличии))*

в целях: предотвращения аварийной ситуации (вырезка сухих ветвей), ликвидации аварий и последствий чрезвычайных ситуаций природного характера (вырубка)

разрешено (необходимо) выполнение следующих работ:

№ п/п	№ на схеме	Порода, вид зеленых насаждений	Диаметр ствола, см (на высоте 1,3 м для деревьев), возраст, лет (для кустарников)	Описание состояния	Мероприятия <i>вырубка (снос), и/или обрезка зеленых насаждений</i>
1	1	Липа		В кроне присутствуют сухие ветви	Вырезка сухих ветвей
2	2	Липа		В кроне присутствуют сухие ветви	Вырезка сухих ветвей
3	3	Липа мелколистная	79	Сильно ослабленное состояние: усыхание кроны, суховершинность, сквозная трещина между вершинами, возможен разлом вершин. стволовая гниль, угрожает падением на проезжую часть, представляет угрозу жизни и здоровью граждан, а также причинения ущерба имуществу	Вырубка с корчевкой пня
4	4	Липа		В кроне присутствуют сухие ветви	Вырезка сухих ветвей
Итого: 1 шт. – вырубка, 3 шт. - вырезка сухих ветвей					

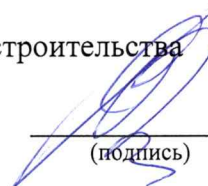
Приложение:

1. копия акта обследования зеленых насаждений № а-ОЗН-696 от 22.05.2023 года;

2. схема произрастания зеленых насаждений;

3. фотофиксация зеленых насаждений.

И.о. председателя комитета городского хозяйства и строительства
администрации городского округа
«Город Калининград»



(подпись)

/В.А. Маштаков/
(ФИО)



М.П. Комитет
городского
хозяйства и
строительства

Оригинал акта о необходимости вырубki (сноса), пересадки и обрезки зеленых насаждений подлежит возврату в комитет городского хозяйства и строительства администрации городского округа «Город Калининград» в течение 5 рабочих дней после выполнения работ по вырубке (сносу), пересадке и обрезке зеленых насаждений.

Оригинал акта о необходимости вырубki (сноса), пересадки и обрезки зеленых насаждений с приложением акта освидетельствования места вырубki (сноса) зеленых насаждений подлежит хранению в комитете городского хозяйства и строительства администрации городского округа «Город Калининград» в установленном порядке.

УТВЕРЖДАЮ

Председатель комиссии по учету и вырубке (сносу) зеленых насаждений и компенсационному озеленению на территории городского округа «Город Калининград»

Маштаков В. А.

(фамилия, инициалы)

АКТ ОБСЛЕДОВАНИЯ ЗЕЛЕННЫХ НАСАЖДЕНИЙ

№ а-ОЗН - 696 от «22» мая 20 23 года

Комиссией по учету и вырубке (сносу) зеленых насаждений и компенсационному озеленению на территории городского округа «Город Калининград» в составе:

Ведущего инженера отдела по содержанию зеленых насаждений, скверов и зон отдыха
МКУ «Калининградская служба заказчика» Кокоткиной В. В.

(должность, фамилия, инициалы)

Ведущего инженера отдела по содержанию зеленых насаждений, скверов и зон отдыха
МКУ «Калининградская служба заказчика» Галкиной С. А.

(должность, фамилия, инициалы)

на основании

задания на проведение оперативного обследования (№ и-КГХиС-7228 от 03.05.2023)

Заместитель председателя комитета городского хозяйства и строительства администрации городского округа «Город Калининград» Маштаков В. А., 236022, г. Калининград, пл. Победы, д. 1

в целях

оперативного обследования

проведено обследование зеленых насаждений, произрастающих на земельном участке, расположенном:

ул. Гаражная (КН 39:15:121801:27), пл. Победы (КН 39:15:121801:311, КН 39:15:121801:312)

Результаты обследования зеленых насаждений:

На земельном участке с кадастровым номером 39:15:121801:27 по ул. Гаражная произрастают зеленые насаждения, в том числе:

№ п/п	№ на схеме	Порода зеленых насаждений	Диаметр ствола, см (на высоте 1,3 м для деревьев) /возраст, лет (для кустарников)	Оценка (описание) состояния зеленого насаждения	Рекомендуемые мероприятия
1	21326	Липа		В кроне присутствуют сухие ветви	Вырезка сухих ветвей
2	21327	Липа		В кроне присутствуют сухие ветви	Вырезка сухих ветвей
3	21229	Липа		В кроне присутствуют сухие, сломленные ветви	Вырезка сухих, сломленных ветвей

На земельном участке с кадастровым номером 39:15:121801:312 по пл. Победы произрастают зеленые насаждения, в том числе:

№ п/п	№ на схеме	Порода зеленых насаждений	Диаметр ствола, см (на высоте 1,3 м для деревьев) /возраст, лет (для кустарников)	Оценка (описание) состояния зеленого насаждения	Рекомендуемые мероприятия
4	1	Липа		В кроне присутствуют сухие ветви	Вырезка сухих ветвей
5	2	Липа		В кроне присутствуют сухие ветви	Вырезка сухих ветвей

На земельном участке с кадастровым номером 39:15:121801:311 по пл. Победы произрастают зеленые насаждения, в том числе:

№ п/п	№ на схеме	Порода зеленых насаждений	Диаметр ствола, см (на высоте 1,3 м для деревьев) /возраст, лет (для кустарников)	Оценка (описание) состояния зеленого насаждения	Рекомендуемые мероприятия
6	3	Липа мелколистная	79	Сильно ослабленное состояние: усыхание кроны, суховершинность, сквозная трещина между вершинами, возможен разлом вершин, стволовая гниль, угрожает падением, представляет угрозу жизни и здоровью граждан, а также причинения ущерба имуществу	Вырубка
7	4	Липа		В кроне присутствуют сухие ветви	Вырезка сухих ветвей

Приложение:

1. Схема расположения зеленых насаждений.
2. Фотофиксация зеленых насаждений.

Заместитель председателя комиссии:

Начальник отдела озеленения управления благоустройства, озеленения и экологии комитета городского хозяйства и строительства администрации городского округа «Город Калининград» **Д. Е. Петренко**

(должность, подпись, фамилия, инициалы)

Члены комиссии:

Ведущий инженер

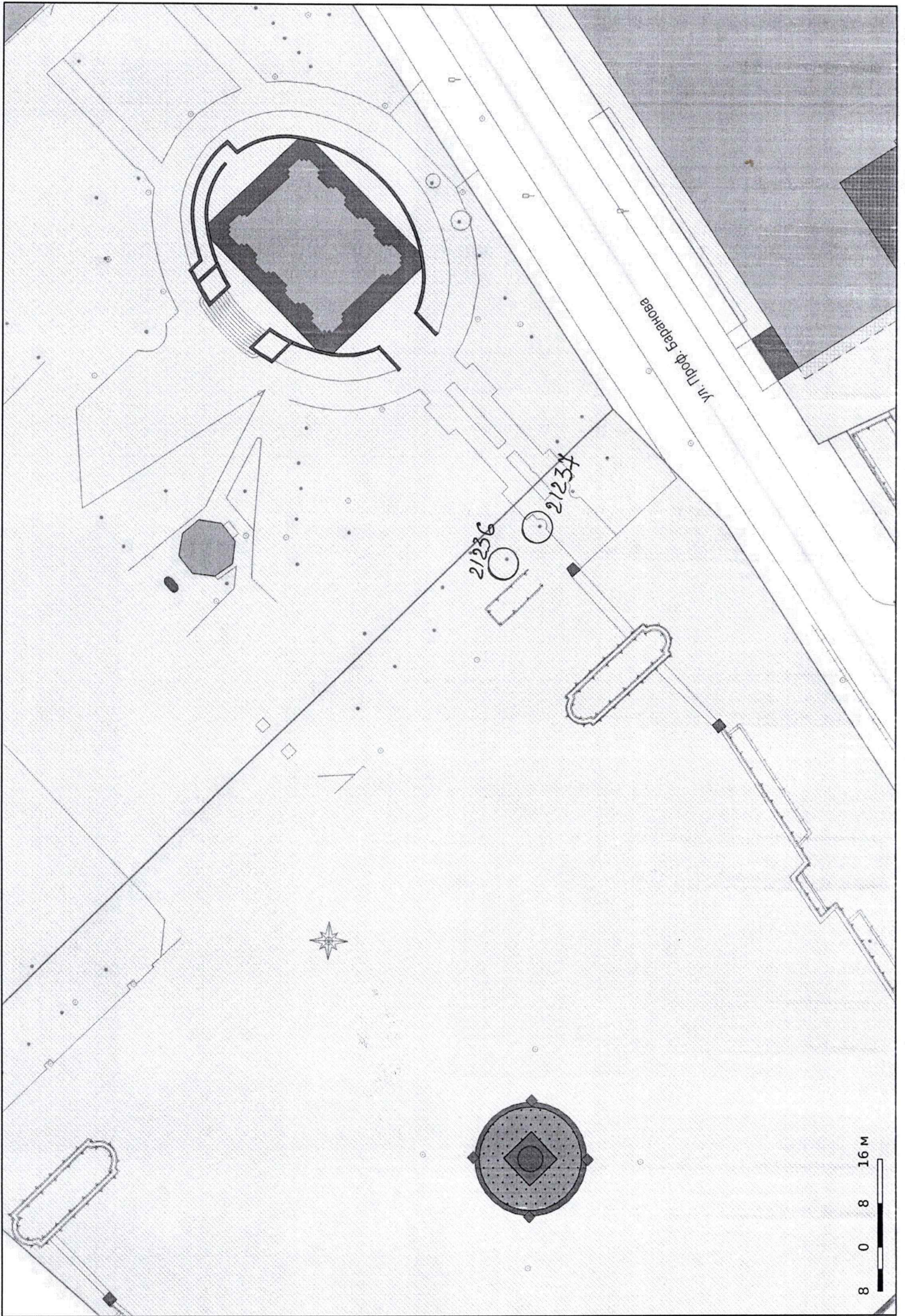
(должность, подпись, фамилия, инициалы)

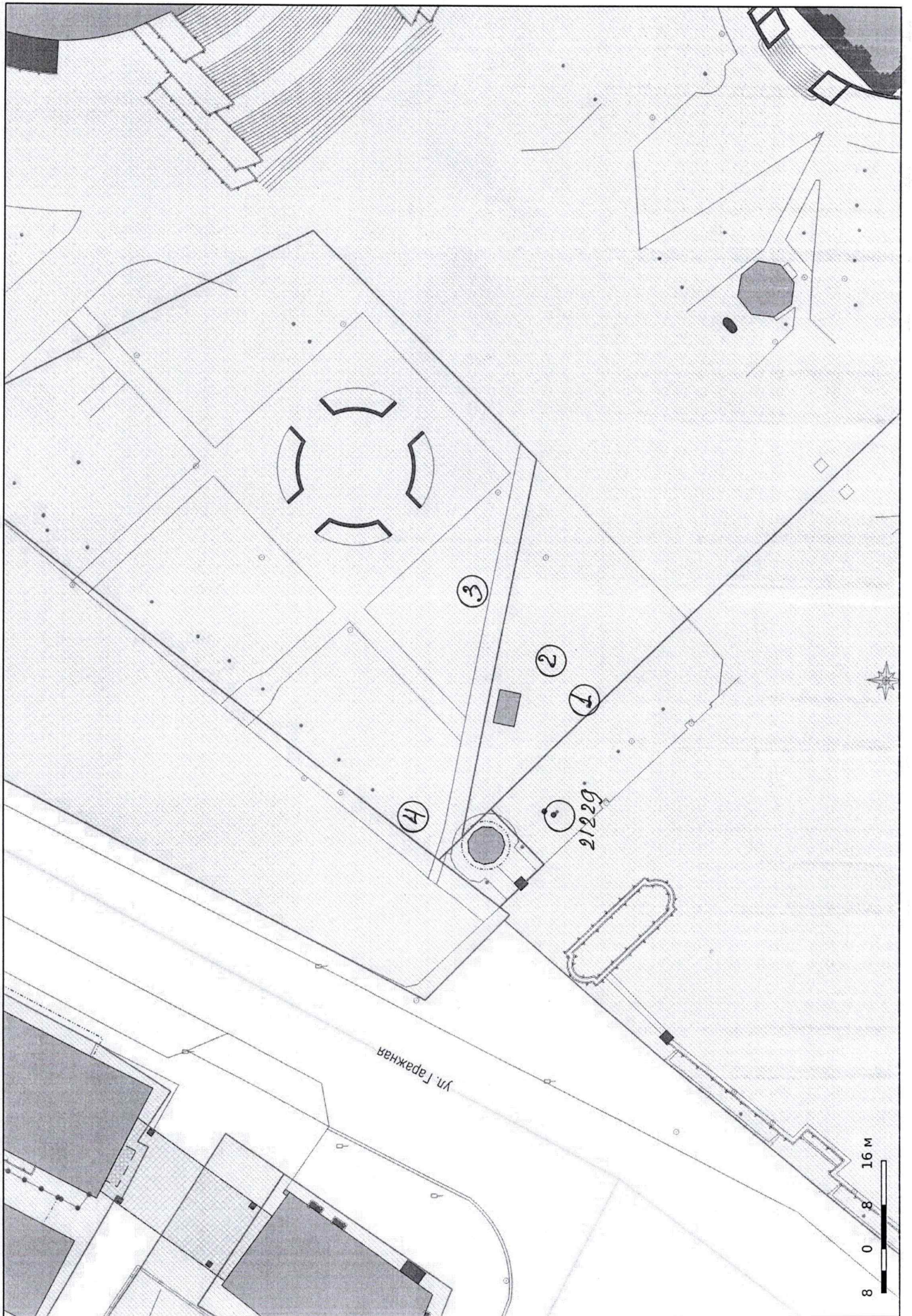
В. В. Кокоткина

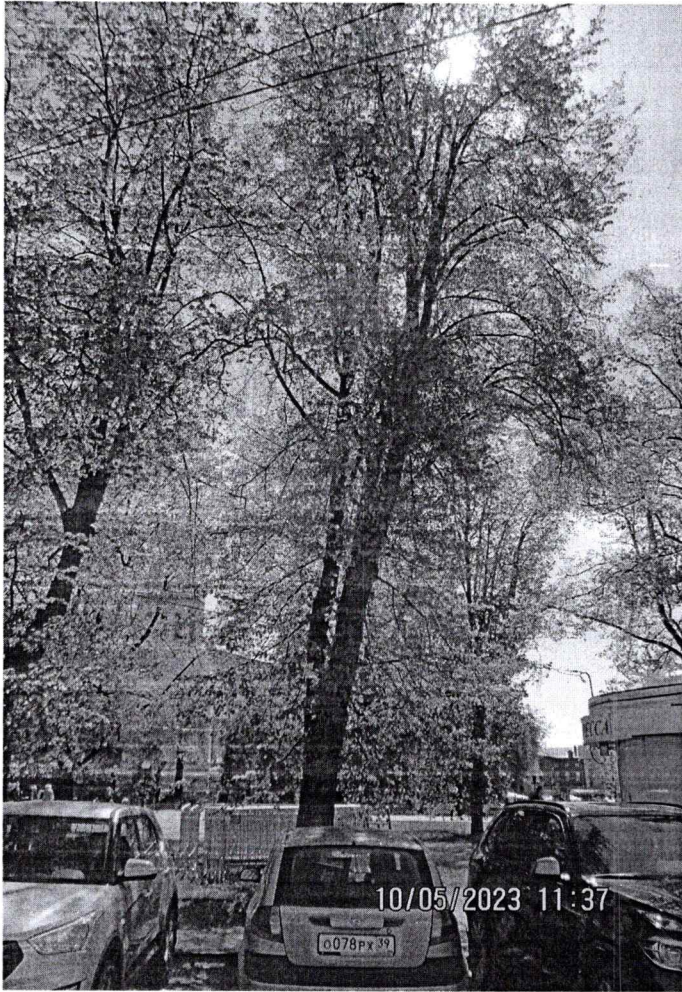
Ведущий инженер

(должность, подпись, фамилия, инициалы)

С. А. Галкина

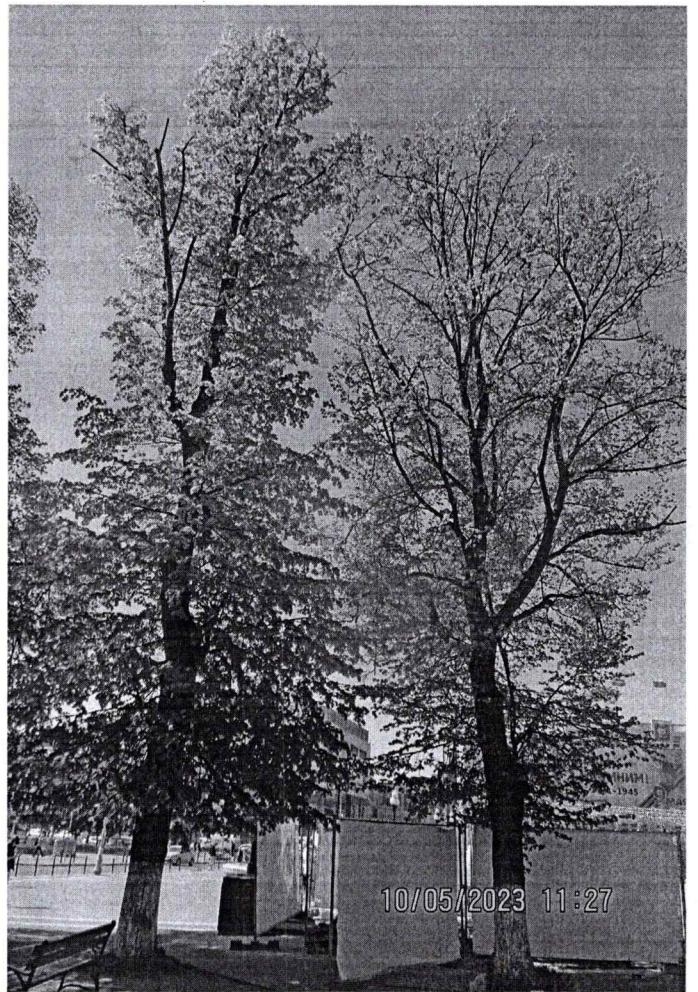






10/05/2023 11:37

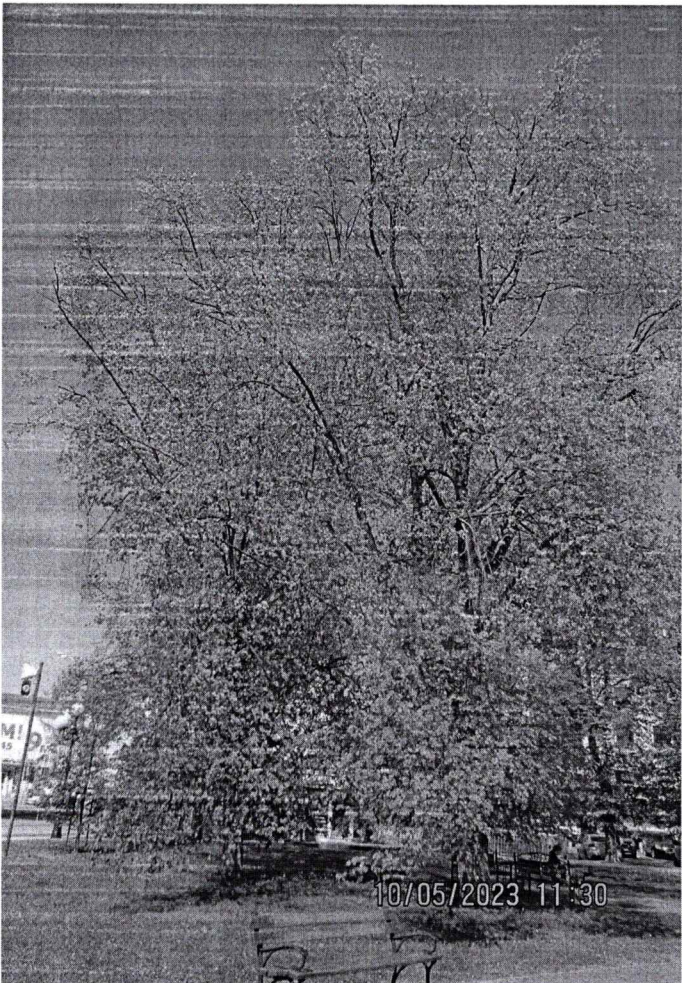
4



10/05/2023 11:27

21234

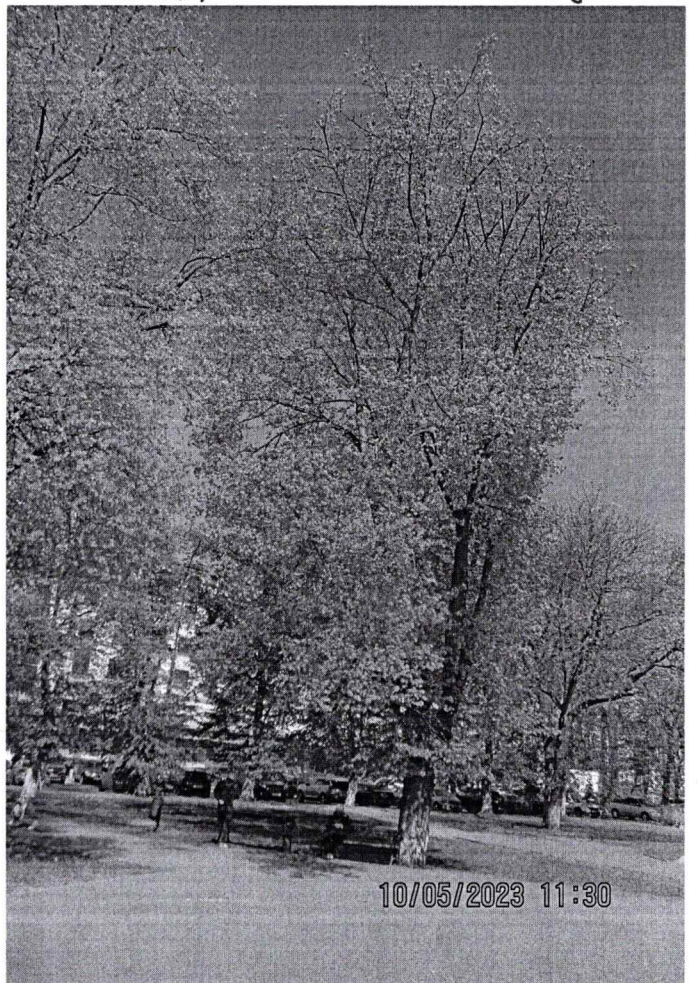
21236



10/05/2023 11:30

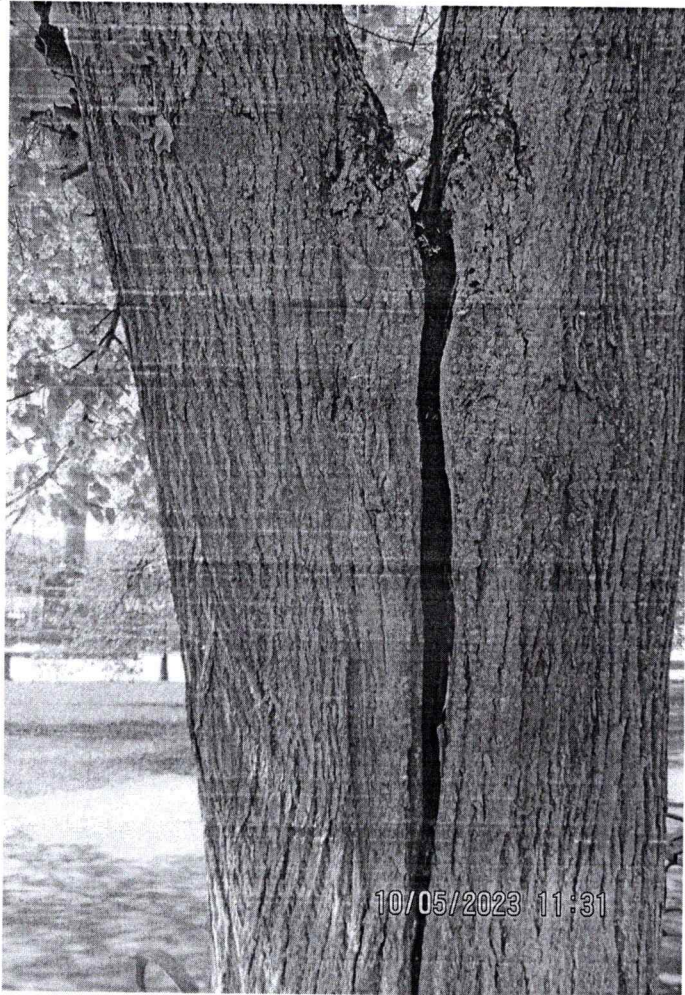
1

2



10/05/2023 11:30

3



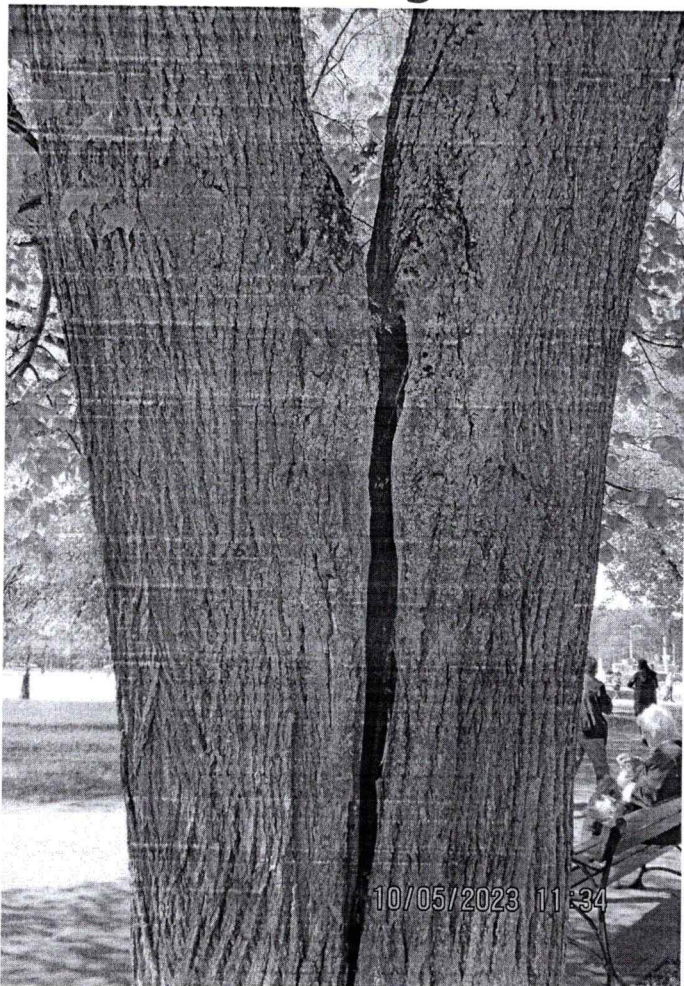
10/05/2023 11:31

3



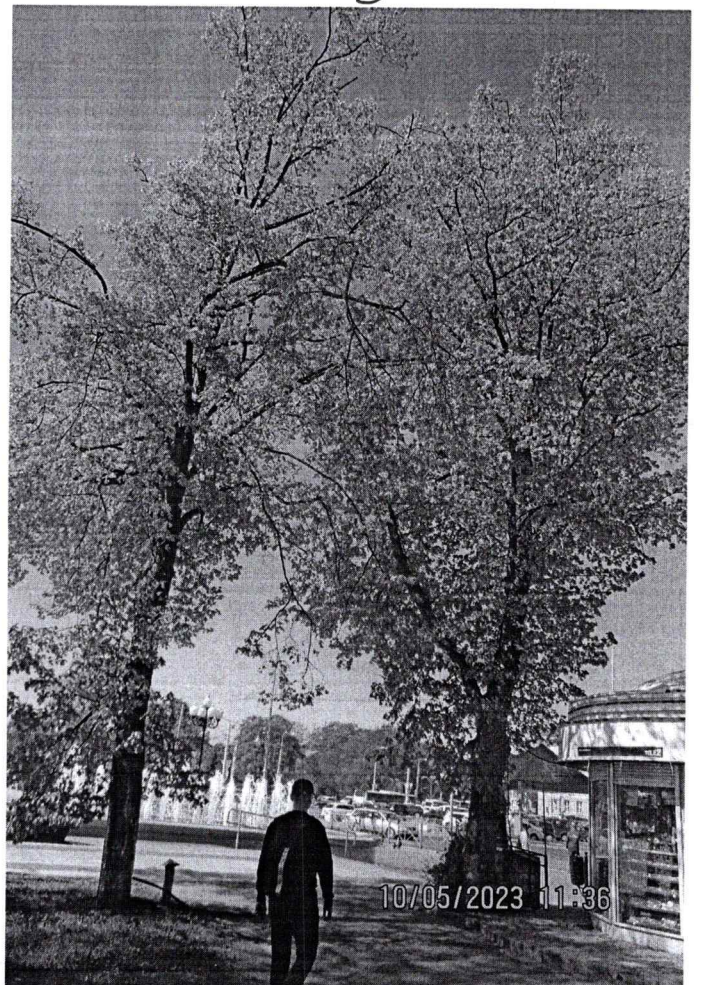
10/05/2023 11:32

3



10/05/2023 11:34

3



10/05/2023 11:36

21229