

**АКТ О НЕОБХОДИМОСТИ ВЫРУБКИ (СНОСА), ПЕРЕСАДКИ И ОБРЕЗКИ
ЗЕЛЕННЫХ НАСАЖДЕНИЙ**

№ а-АОН- 686 от « 31 » марта 2026 года

Выдан: ООО «УКЛР», 236008 г. Калининград, ул. Тургенева, д. 14

(ФИО либо наименование юридического лица - собственника, землевладельца, землепользователя, арендатора земельного участка, почтовый индекс, адрес)

На основании акта обследования зеленых насаждений: № а-ОЗН-406 от « 26 » марта 2026 года,
в срок (период) в ближайший разрешенный период (осень-зима 2026 г.; зима 2027 г. *)

установленный (предписанный) срок (период) выполнения работ

на земельном участке, расположенном: ул. Барнаульская, 7-13

(адрес, адресные ориентиры земельного участка, кадастровый номер (при наличии))

В целях: осуществления рубок ухода

разрешено (необходимо) выполнение следующих работ:

№ п/п	№ на схеме	Порода, вид зеленых насаждений	Диаметр ствола, см (на высоте 1,3 м для деревьев), возраст, лет (для кустарников)	Описание состояния	Мероприятия вырубка (снос), и/или обрезка зеленых насаждений
1	2	Липа	38	Разросшаяся крона. Ранее подвергалась омолаживающей обрезке	Формовочная обрезка
2	3	Каштан	47	Разросшаяся крона. Ранее подвергалась омолаживающей обрезке	Формовочная обрезка
3	4	Липа	33	Разросшаяся крона. Ранее подвергалась омолаживающей обрезке	Формовочная обрезка
4	5	Липа	47	Разросшаяся крона. Ранее подвергалась омолаживающей обрезке	Формовочная обрезка
5	6	Липа	42	Разросшаяся крона. Ранее подвергалась омолаживающей обрезке	Формовочная обрезка
6	7	Липа	34	Разросшаяся крона. Ранее подвергалась омолаживающей обрезке	Формовочная обрезка
7	8	Липа	35	Разросшаяся крона. Ранее подвергалась омолаживающей обрезке	Формовочная обрезка
8	19	Алыча	6,6	Разросшаяся крона	Формовочная обрезка
Итого: 8 шт. - формовочная обрезка					

Приложение:

1. копия акта обследования зеленых насаждений № а-ОЗН-406 от 26.03.2026;
2. схема произрастания зеленых насаждений;
3. фотофиксация зеленых насаждений.

Заместитель главы администрации,
председатель комитета городского хозяйства и строительства
администрации городского округа
«Город Калининград»

(подпись)

(ФИО)



М.П. * Российская Федерация
Комитет городского хозяйства и строительства администрации городского округа «Город Калининград»

Оригинал акта о необходимости вырубки (сноса), пересадки и обрезки зеленых насаждений подлежит возврату в комитет городского хозяйства и строительства администрации городского округа «Город Калининград» в течение 5 рабочих дней после выполнения работ по вырубке (сносу), пересадке и обрезке зеленых насаждений.

Оригинал акта о необходимости вырубки (сноса), пересадки и обрезки зеленых насаждений с приложением акта освидетельствования места вырубки (сноса) зеленых насаждений подлежит хранению в комитете городского хозяйства и строительства администрации городского округа «Город Калининград» в установленном порядке.

* разрешенный период – период, установленный Приказом комитета городского хозяйства и строительства «О разрешенном периоде производства работ по обрезке зеленых насаждений на территории городского округа «Город Калининград» (далее – Приказ) в связи с окончанием вегетационного периода. Омолаживающую и формовочную обрезку следует проводить ранней весной до распускания почек или осенью после листопада в соответствии с Приказом в действующей редакции на момент выполнения работ. Приказ размещается на официальном сайте администрации городского округа «Город Калининград» (www.kltd.ru) в разделе/подразделе «Направление деятельности»/ «Городское хозяйство»/ «Озеленение»/ Приказ комитет городского хозяйства и строительства «О разрешенном периоде производства работ по обрезке зеленых насаждений на территории городского округа «Город Калининград».

УТВЕРЖДАЮ

Председатель комиссии по учету и вырубке (сносу) зеленых насаждений и компенсационному озеленению на территории городского округа «Город Калининград»

Орлов А. В.

(фамилия, инициалы)

АКТ ОБСЛЕДОВАНИЯ ЗЕЛЕННЫХ НАСАЖДЕНИЙ

№ а-ОЗН - 406 от « 26 » марта 20 26 года

Комиссией по учету и вырубке (сносу) зеленых насаждений и компенсационному озеленению на территории городского округа «Город Калининград» в составе:

Ведущего инженера отдела по обследованию зеленых насаждений МКУ «Калининградская служба заказчика» Борзенковой Е. О.

(должность, фамилия, инициалы)

Ведущего инженера отдела по обследованию зеленых насаждений МКУ «Калининградская служба заказчика» Федоровой О. О.

(должность, фамилия, инициалы)

Ведущего инженера отдела по обследованию зеленых насаждений МКУ «Калининградская служба заказчика» Сирота А. А.

(должность, фамилия, инициалы)

на основании

задания на проведение оперативного обследования в связи с обращением физического лица (№ 6-3368-н от 04.03.2026)

в целях

оперативного обследования

проведено обследование зеленых насаждений, произрастающих на земельном участке, расположенном:

ул. Барнаульская, 7-13

Результаты обследования зеленых насаждений:

На придомовой территории произрастают зеленые насаждения, в том числе:

№ п/п	№ на схеме	Порода зеленых насаждений	Экол. цен., балл	Диаметр ствола, см (на высоте 1,3 м для деревьев) / возраст, лет (для кустарников)	Оценка (описание) состояния зеленого насаждения	Рекомендуемые мероприятия
1	2	Липа		38	Разросшаяся крона. Ранее подвергалась омолаживающей обрезке.	Формовочная обрезка
2	3	Каштан		47	Разросшаяся крона. Ранее подвергалась омолаживающей обрезке.	Формовочная обрезка
3	4	Липа		33	Разросшаяся крона. Ранее подвергалась омолаживающей обрезке.	Формовочная обрезка
4	5	Липа		47	Разросшаяся крона. Ранее подвергалась омолаживающей обрезке.	Формовочная обрезка

5	6	Липа		42	Разросшаяся крона. Ранее подвергалась омолаживающей обрезке.	Формовочная обрезка
6	7	Липа		34	Разросшаяся крона. Ранее подвергалась омолаживающей обрезке.	Формовочная обрезка
7	8	Липа		35	Разросшаяся крона. Ранее подвергалась омолаживающей обрезке. Ветви закрывают фонарь уличного освещения.	Формовочная обрезка Обрезка ветвей, закрывающих фонарь уличного освещения.
8	19	Алыча		6, 6	Разросшаяся крона	Формовочная обрезка

9	9	Ясень			В кроне присутствует омела, ветви касаются ЛЭП.	Вырезка кустов омелы, обрезка ветвей, касающихся ЛЭП.
10	10	Ясень			В кроне присутствует омела, ветви касаются ЛЭП.	Вырезка кустов омелы, обрезка ветвей, касающихся ЛЭП.
11	11	Ясень			Ветви касаются ЛЭП.	Обрезка ветвей, касающихся ЛЭП.
12	12	Ясень			Ослабленное состояние. Гниль, дупла, наклон, сухие ветви отсутствуют.	Отсутствуют
13	13	Ясень			В кроне присутствуют сухие ветви.	Вырезка сухих ветвей.
14	14	Береза			Ослабленное состояние. Гниль, дупла, наклон, сухие ветви отсутствуют.	Отсутствуют
15	15	Ясень			Ослабленное состояние. Гниль, дупла, наклон, сухие ветви отсутствуют.	Отсутствуют
16	16	Ясень			В кроне присутствуют сухие, сломанные, зависшие ветви.	Вырезка сухих, сломанных, зависших ветвей.
17	17	Клен			Ослабленное состояние. Гниль, дупла, наклон, сухие ветви отсутствуют.	Отсутствуют
18	18	Береза			Ослабленное состояние. Гниль, дупла, наклон, сухие ветви отсутствуют.	Отсутствуют
19	20	Береза			Ослабленное состояние. Гниль, дупла, наклон, сухие ветви отсутствуют.	Отсутствуют
20	21	Клен			Ослабленное состояние. Гниль, дупла, наклон, сухие ветви отсутствуют.	Отсутствуют
21	22	Береза			Ослабленное состояние. Гниль, дупла, наклон, сухие ветви отсутствуют.	Отсутствуют
22	23	Ясень			В кроне присутствуют сухие, сломанные, зависшие ветви.	Вырезка сухих, сломанных, зависших ветвей.

Омолаживающей и формовочной обрезке деревья породы клен, ясень, береза не подлежат.

Также на придомовой территории требуется произвести работы по формовочной обрезке кустарников.

Приложение:

1. Схема расположения зеленых насаждений.
2. Фотофиксация зеленых насаждений.

Заместитель председателя комиссии:

Начальник отдела озеленения управления благоустройства, озеленения и экологии комитета городского хозяйства и строительства администрации городского округа «Город Калининград»

(должность, подпись, фамилия, инициалы)

О. А. Семибратова

Члены комиссии:

Ведущий инженер

(должность, подпись, фамилия, инициалы)

Е. О. Борзенкова

Ведущий инженер

(должность, подпись, фамилия, инициалы)

О. О. Федорова

Ведущий инженер

(должность, подпись, фамилия, инициалы)

А. А. Сирота

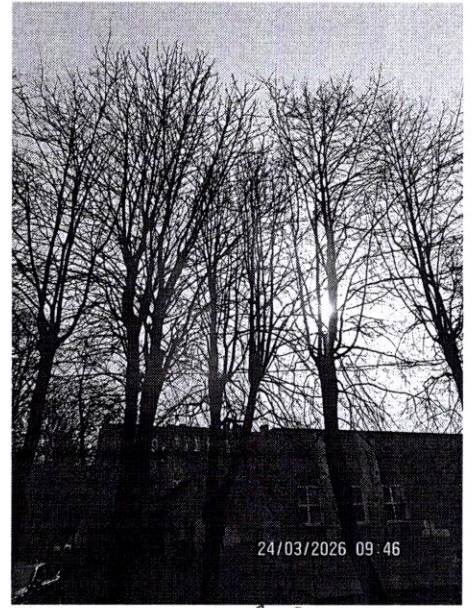




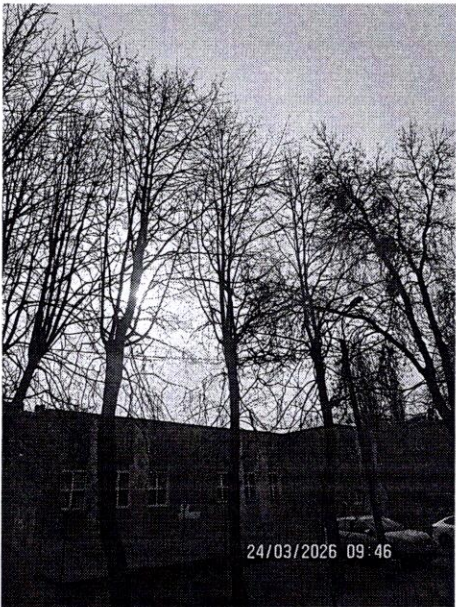
1-11



1-3



3-6



6-8



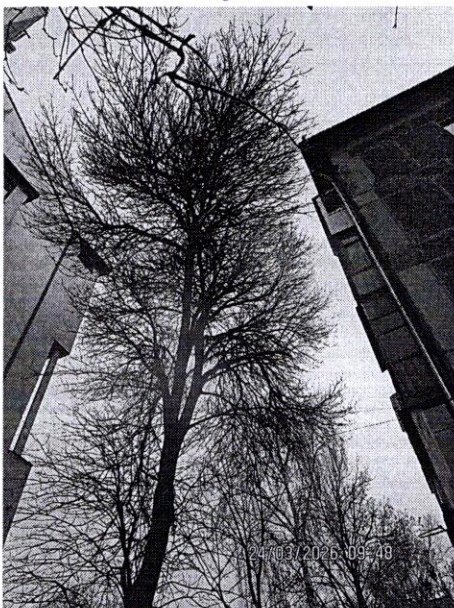
8-12



8-12



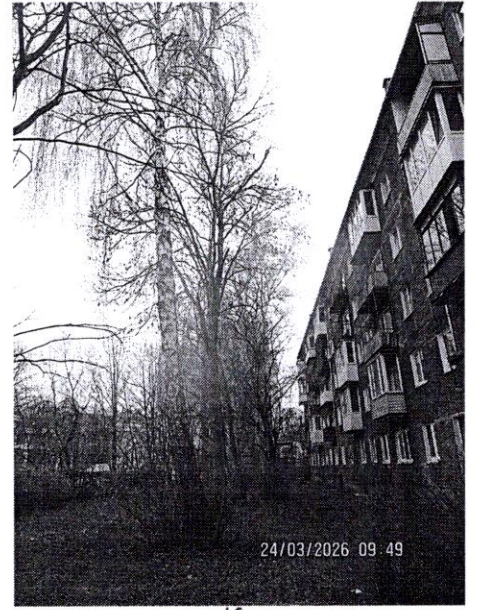
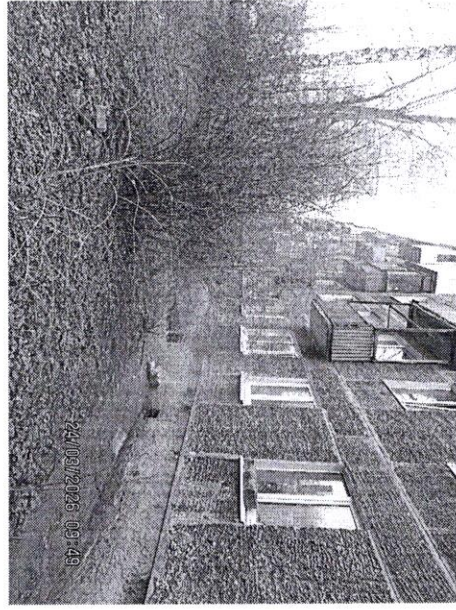
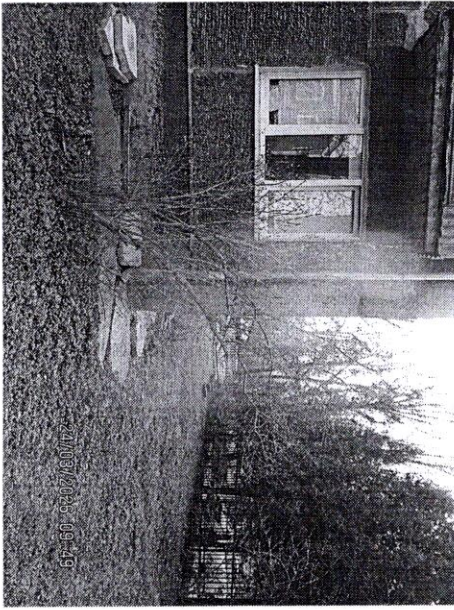
13-15



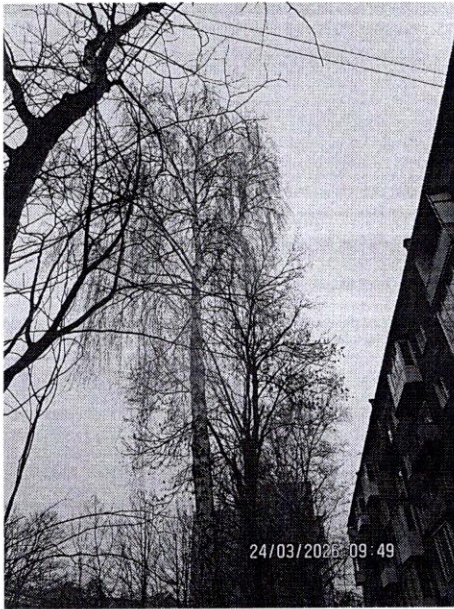
13-15



24/03/2026 09:48



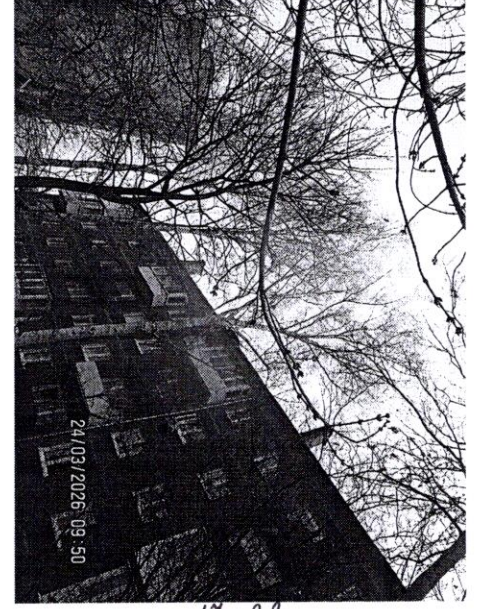
16



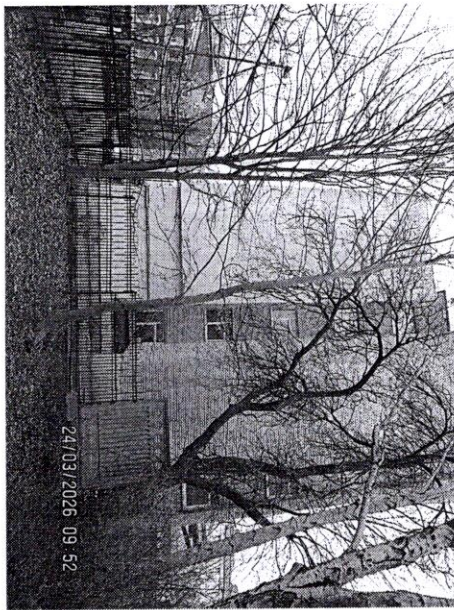
16



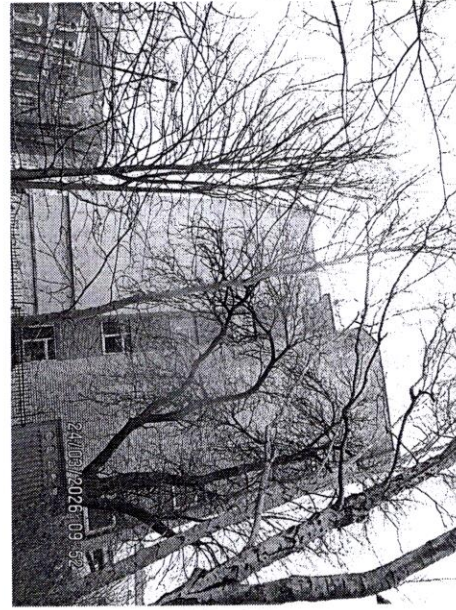
17-23



17-23



21, 23



21, 23