

АКТ О НЕОБХОДИМОСТИ ВЫРУБКИ (СНОСА), ПЕРЕСАДКИ И ОБРЕЗКИ
ЗЕЛЕННЫХ НАСАЖДЕНИЙ

№ а-АОН- 90 от « 16 » сентября 2026 года

Выдан: «ЛУКОЙЛ-Северо-Западнефтепродукт», 197022, г. Санкт-Петербург, Аптекарская набережная, д. 8, лит. А

(ФИО либо наименование юридического лица - собственника, землевладельца, землепользователя, арендатора земельного участка, почтовый индекс, адрес)

На основании акта обследования зеленых насаждений: № а-ОЗН-823 от « 12 » мая 20 25 года,

в срок (период) не позднее 1 (одного) месяца с момента получения данного акта

установленный (предписанный) срок (период) выполнения работ

на земельном участке, расположенном: ул. Островского, КН 39:15:131901:14

(адрес, адресные ориентиры земельного участка, кадастровый номер (при наличии))

В целях: предотвращения аварийной ситуации

разрешено (необходимо) выполнение следующих работ:

№ п/п	№ на схеме	Порода, вид зеленых насаждений	Диаметр ствола, см (на высоте 1,3 м для деревьев), возраст, лет (для кустарников)	Описание состояния	Мероприятия вырубка (снос), и/или обрезка зеленых насаждений
1	2	Ольха		В кроне присутствуют сухие ветви.	Вырезка сухих ветвей.
Итого: 1 шт. – вырезка сухих ветвей.					


Приложение:

1. копия акта обследования зеленых насаждений № а-ОЗН-823 от 12.05.2025;

2. схема произрастания зеленых насаждений;

3. фотофиксация зеленых насаждений.

Заместитель главы администрации,
председатель комитета городского хозяйства и строительства
администрации городского округа
«Город Калининград»


(подпись)

/М.В. Федосеев/
(ФИО)

М.П.



Оригинал акта о необходимости вырубки (сноса), пересадки и обрезки зеленых насаждений подлежит возврату в комитет городского хозяйства и строительства администрации городского округа «Город Калининград» в течение 5 рабочих дней после выполнения работ по вырубке (сносу), пересадке и обрезке зеленых насаждений.

Оригинал акта о необходимости вырубки (сноса), пересадки и обрезки зеленых насаждений с приложением акта освидетельствования места вырубки (сноса) зеленых насаждений подлежит хранению в комитете городского хозяйства и строительства администрации городского округа «Город Калининград» в установленном порядке.

УТВЕРЖДАЮ

Председатель комиссии по учету и вырубке (сносу) зеленых насаждений и компенсационному озеленению на территории городского округа «Город Калининград»

Маштаков В. А.
(фамилия, инициалы)

АКТ ОБСЛЕДОВАНИЯ ЗЕЛЕННЫХ НАСАЖДЕНИЙ

№ а-ОЗН- 823 от « 12 » июл 20 25 года

Комиссией по учету и вырубке (сносу) зеленых насаждений и компенсационному озеленению на территории городского округа «Город Калининград» в составе:

Ведущего инженера отдела по содержанию зеленых насаждений, скверов и зон отдыха МКУ «Калининградская служба заказчика» Полянской А. С.
(должность, фамилия, инициалы)

Ведущего инженера отдела по содержанию зеленых насаждений, скверов и зон отдыха МКУ «Калининградская служба заказчика» Кокоткиной В. В.
(должность, фамилия, инициалы)

на основании

задания на проведение оперативного обследования в связи с обращением физического лица (№ з-КГХиС-444 от 25.04.2025)

в целях

оперативного обследования

проведено обследование зеленых насаждений, произрастающих на земельном участке, расположенном:

ул. Островского, КН 39:15:131901:14, КН 39:15:131901:15,

ул. Островского – ул. Тельмана, КН 39:15:131901:244

Результаты обследования зеленых насаждений:

На земельном участке с КН 39:15:131901:15 по ул. Островского произрастают зеленые насаждения, в том числе:

№ п/п	№ на схеме	Порода зеленых насаждений	Экол. цен., балл	Диаметр ствола, см (на высоте 1,3 м для деревьев) / возраст, лет (для кустарников)	Оценка (описание) состояния зеленого насаждения	Рекомендуемые мероприятия
1	1	Дуб			В кроне присутствуют сухие ветви	Вырезка сухих ветвей

На земельном участке с КН 39:15:131901:14 по ул. Островского произрастают зеленые насаждения, в том числе:

2	2	Ольха			В кроне присутствуют сухие ветви	Вырезка сухих ветвей
---	---	-------	--	--	----------------------------------	----------------------

КСЗ

На земельном участке с КН 39:15:131901:244 по ул. Островского-ул. Тельмана произрастают зеленые насаждения, в том числе:

3	3	Ольха черная		25	Усыхающее состояние (сухостойная), падением, представляет угрозу жизни и здоровью граждан, а также причинения ущерба имуществу, больная, не подлежащая лечению и оздоровлению	Санитарная рубка
---	---	--------------	--	----	---	------------------

Омолаживающей и формовочной обрезке дерева породы дуб, ольха не подлежат.

Приложение:

1. Схема расположения зеленых насаждений.
2. Фотофиксация зеленых насаждений.

Заместитель председателя комиссии

И. о. начальника отдела озеленения управления благоустройства, озеленения и экологии комитета городского хозяйства и строительства администрации городского округа «Город Калининград»

(должность, подпись, фамилия, инициалы)

О. А. Семибратова

Члены комиссии:

Ведущий инженер

(должность, подпись, фамилия, инициалы)

А. С. Полянская

Ведущий инженер

(должность, подпись, фамилия, инициалы)

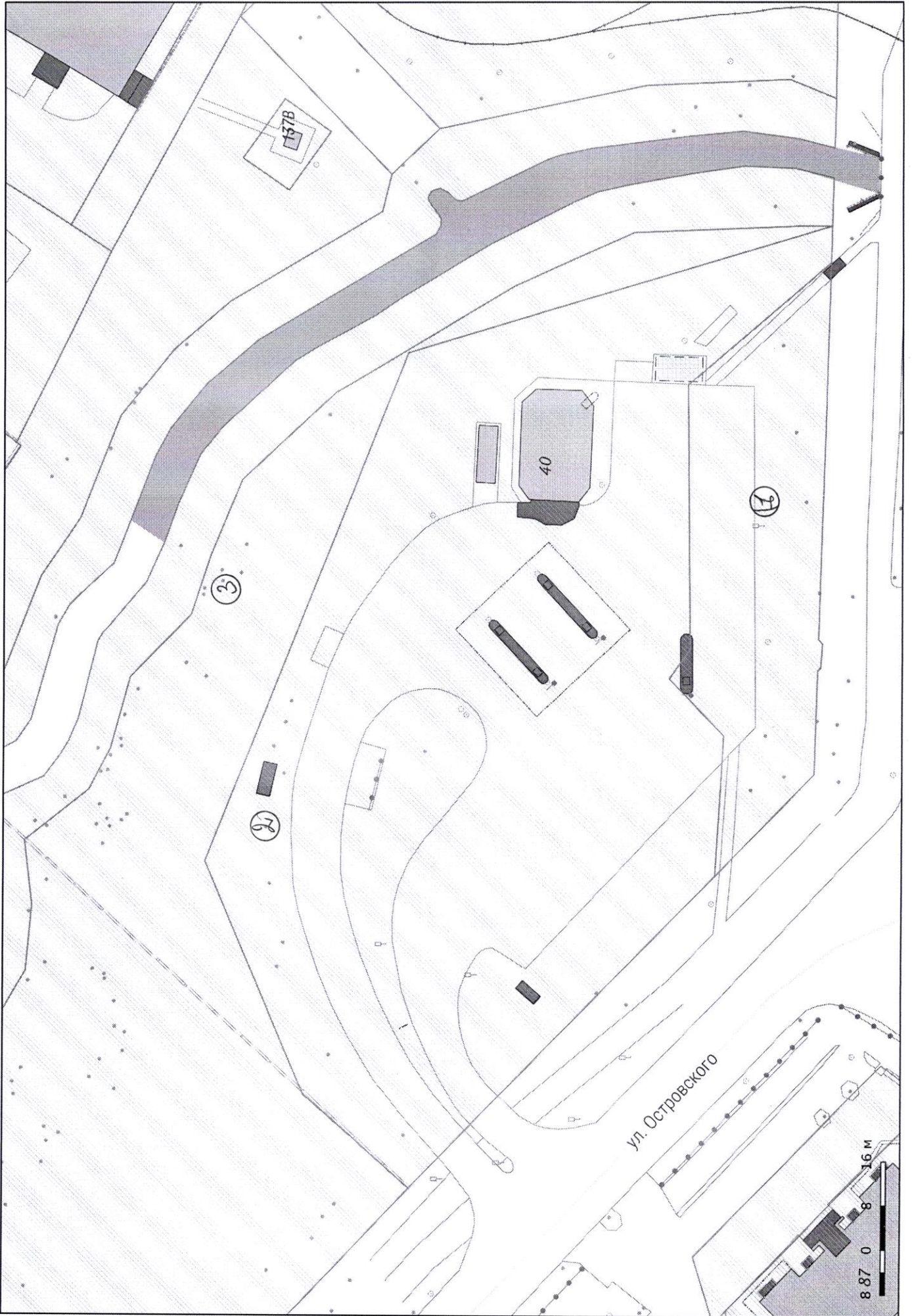
В. В. Кокоткина

Главный специалист отдела озеленения управления благоустройства, озеленения и экологии комитета городского хозяйства и строительства администрации городского округа «Город Калининград»*

(должность, подпись, фамилия, инициалы)

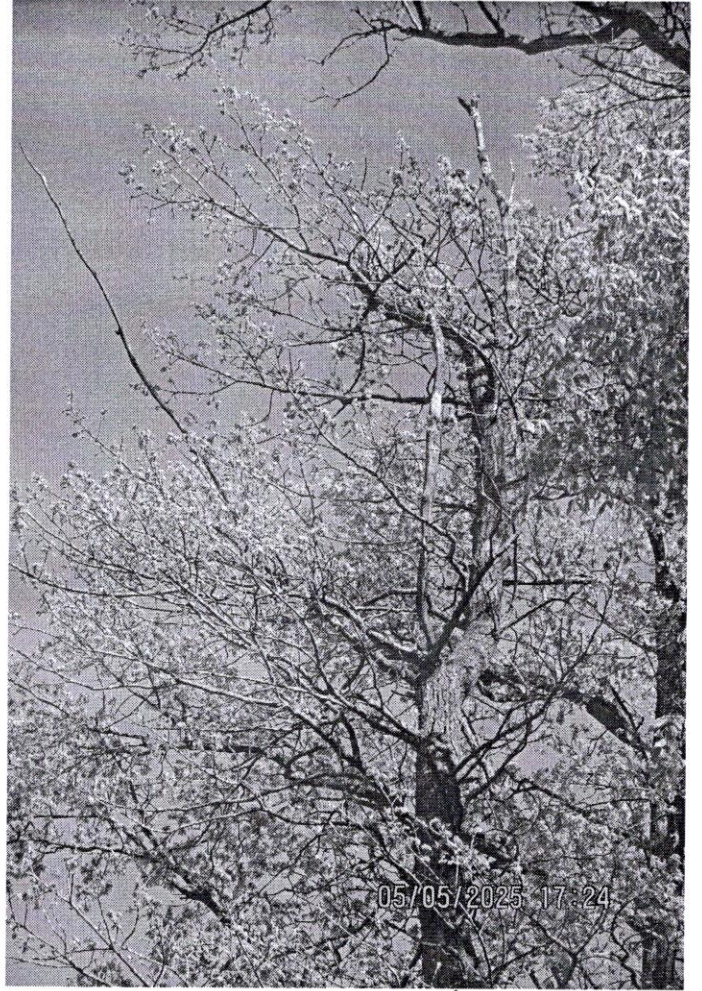
А. С. Опалева

*- специалист, имеющий квалификацию «Лесопатолог»

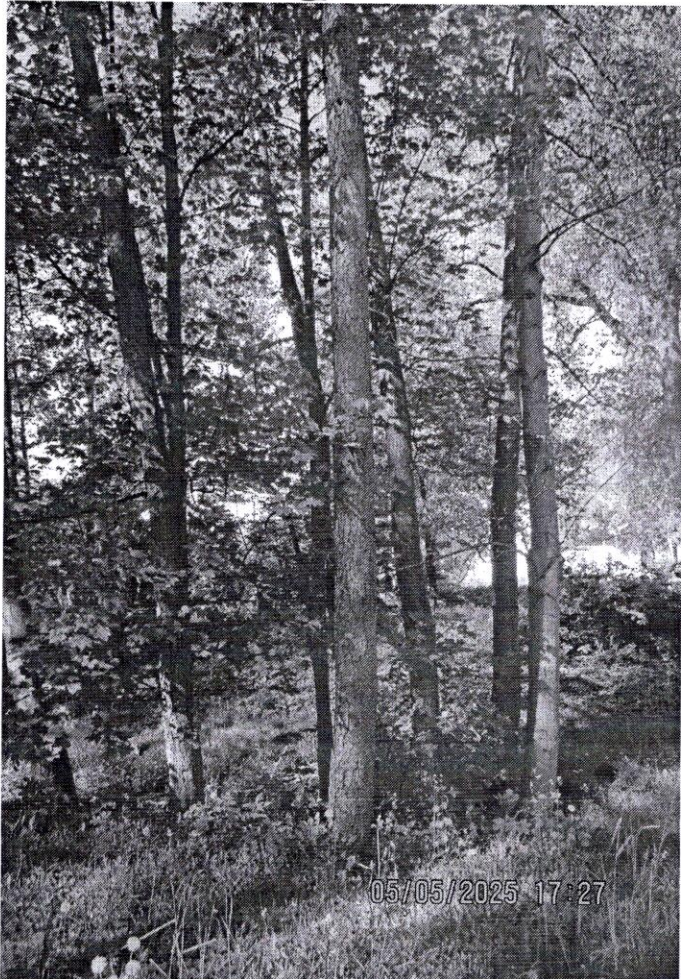




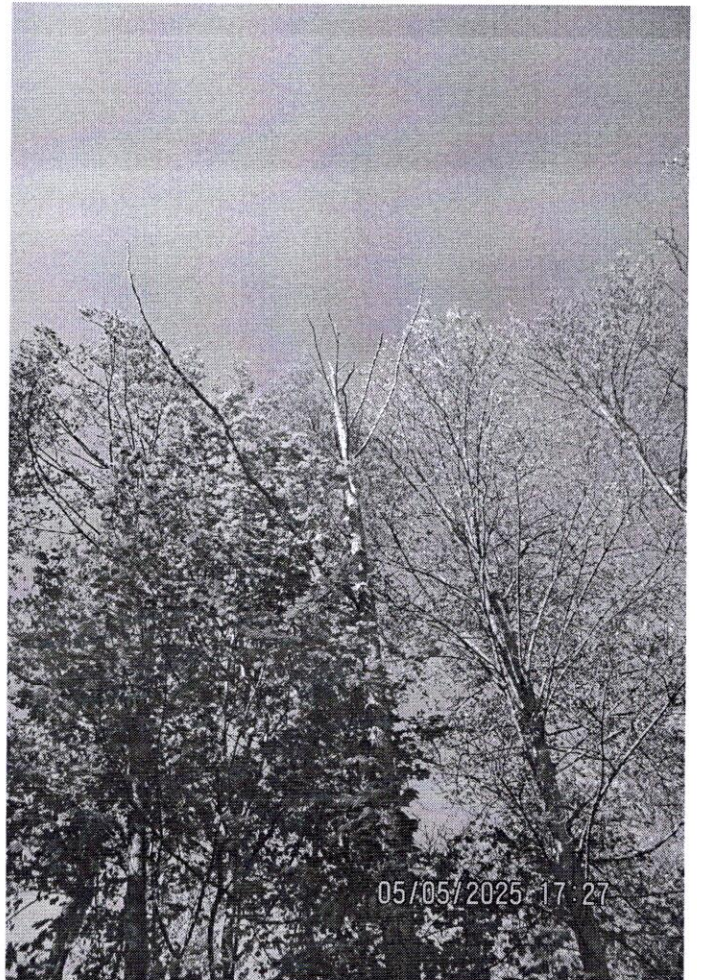
1



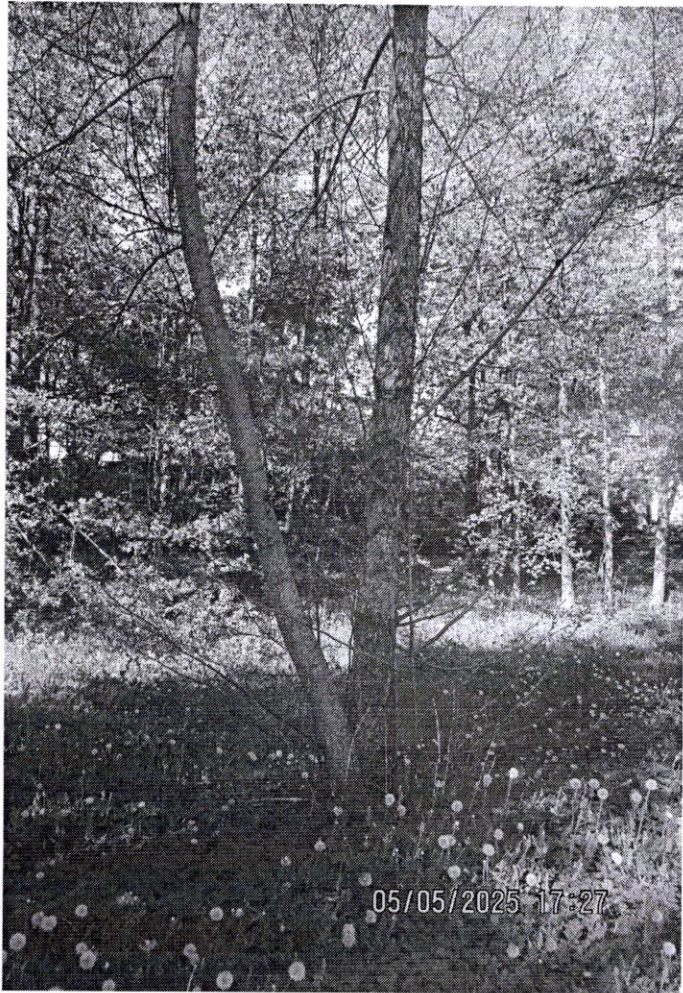
1



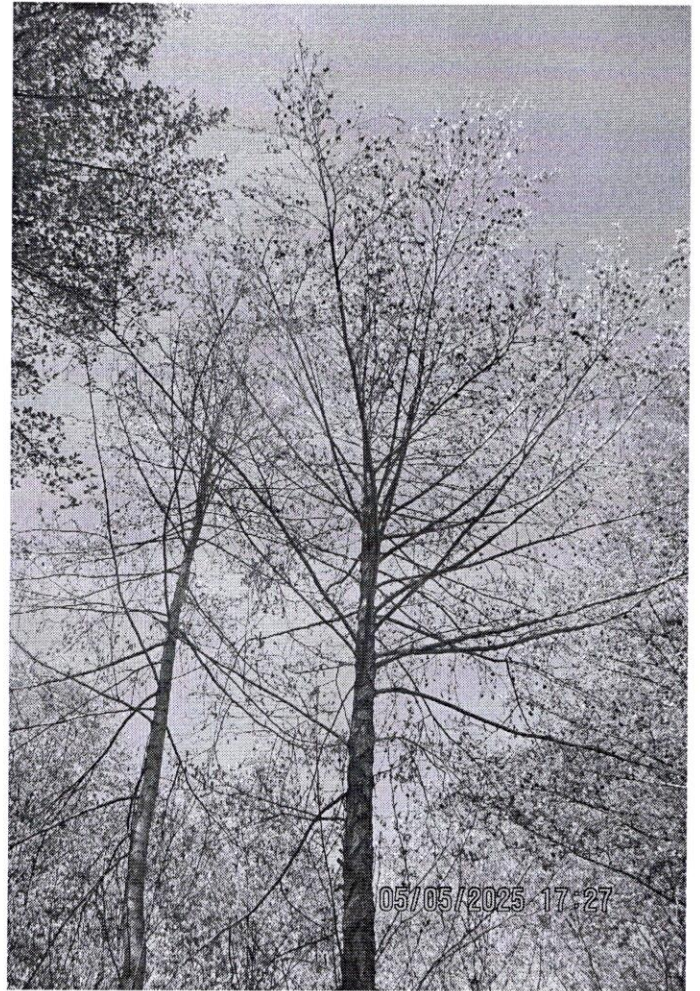
3



3



2



2