

**АКТ О НЕОБХОДИМОСТИ ВЫРУБКИ (СНОСА), ПЕРЕСАДКИ И ОБРЕЗКИ
ЗЕЛЕННЫХ НАСАЖДЕНИЙ**

№ а-АОН- 975 от « 04 » апреля 2026 года

Выдан: ООО «ЖЭК № 17, 236010, г. Калининград, ул. Глазунова, д. 9

(ФИО либо наименование юридического лица - собственника, землевладельца, землепользователя, арендатора земельного участка, почтовый индекс, адрес)

На основании акта обследования зеленых насаждений: № а-ОЗН-752 от « 30 » апреля 20 26 года,
в срок (период) в ближайший разрешенный период (осень-зима 2026 г.; зима-весна 2027 г.*)
установленный (предписанный) срок (период) выполнения работ

на земельном участке, расположенном: ул. Радистов, 54 А

(адрес, адресные ориентиры земельного участка, кадастровый номер (при наличии))

В целях: осуществления рубок ухода

разрешено (необходимо) выполнение следующих работ:

№ п/п	№ на схеме	Порода, вид зеленых насаждений	Диаметр ствола, см (на высоте 1,3 м для деревьев), возраст, лет (для кустарников)	Описание состояния	Мероприятия вырубка (снос), и/или обрезка зеленых насаждений
1	3	Алыча	29	Разросшаяся крона	Формовочная обрезка
Итого: 1 шт. - формовочная обрезка					

Приложение:

1. копия акта обследования зеленых насаждений № а-ОЗН-752 от 30.04.2026;

2. схема произрастания зеленых насаждений;

3. фотофиксация зеленых насаждений.

И. о. председателя комитета городского хозяйства и строительства администрации городского округа «Город Калининград»



/Л.Ф.Пильтихина /

(подпись)

(ФИО)

Оригинал акта о необходимости вырубki (сноса), пересадки и обрезки зеленых насаждений подлежит возврату в комитет городского хозяйства и строительства администрации городского округа «Город Калининград» в течение 5 рабочих дней после выполнения работ по вырубке (сносу), пересадке и обрезке зеленых насаждений.

Оригинал акта о необходимости вырубki (сноса), пересадки и обрезки зеленых насаждений с приложением акта освидетельствования места вырубki (сноса) зеленых насаждений подлежит хранению в комитете городского хозяйства и строительства администрации городского округа «Город Калининград» в установленном порядке.

* разрешенный период – период, установленный Приказом комитета городского хозяйства и строительства «О разрешенном периоде производства работ по обрезке зеленых насаждений на территории городского округа «Город Калининград» (далее – Приказ) в связи с окончанием вегетационного периода. Омолаживающую и формовочную обрезку следует проводить ранней весной до распускания почек или осенью после листопада в соответствии с Приказом в действующей редакции на момент выполнения работ. Приказ размещается на официальном сайте администрации городского округа «Город Калининград» (www.klgd.ru/) в разделе/подразделе «Направление деятельности»/ «Городское хозяйство»/ «Озеленение»/ Приказ комитет городского хозяйства и строительства «О разрешенном периоде производства работ по обрезке зеленых насаждений на территории городского округа «Город Калининград».

УТВЕРЖДАЮ

Председатель комиссии по учету и вырубке (сносу) зеленых насаждений и компенсационному озеленению на территории городского округа «Город Калининград»

Орлов А. В.

(фамилия, инициалы)

АКТ ОБСЛЕДОВАНИЯ ЗЕЛЕННЫХ НАСАЖДЕНИЙ

№ а-ОЗН- 752 от « 30 » апреля 20 26 года

Комиссией по учету и вырубке (сносу) зеленых насаждений и компенсационному озеленению на территории городского округа «Город Калининград» в составе:

Ведущего инженера отдела по обследованию зеленых насаждений
МКУ «Калининградская служба заказчика» **Выходцевой А. М.**

(должность, фамилия, инициалы)

Начальника отдела по обследованию зеленых насаждений МКУ «Калининградская служба заказчика» **Полянской А. С.**

(должность, фамилия, инициалы)

на основании

задания на проведение оперативного обследования в связи с обращением юридического лица (№ в-КГХиС-2871 от 15.04.2026)

ООО «ЖЭК № 17», 236010, г. Калининград, ул. Глазунова, д. 9

в целях

оперативного обследования

проведено обследование зеленых насаждений, произрастающих на земельном участке, расположенном:

ул. Радистов, 54 А

Результаты обследования зеленых насаждений:

На придомовой территории произрастают зеленые насаждения, в том числе:

№ п/п	№ на схеме	Порода зеленых насаждений	Экол. цен., балл	Диаметр ствола, см (на высоте 1,3 м для деревьев) / возраст, лет (для кустарников)	Оценка (описание) состояния зеленого насаждения	Рекомендуемые мероприятия
1	1	Ель			Ветви касаются фасада МКД.	Обрезка ветвей, касающихся фасада МКД.
2	2	Ель			Ветви касаются фасада МКД.	Обрезка ветвей, касающихся фасада МКД.
3	4	Сосна			Ослабленное состояние. Гниль, дупла, наклон, сухие ветви отсутствуют.	Отсутствуют
4	5	Ель			Ветви касаются остекления балконов МКД.	Обрезка ветвей, касающихся остекления балконов МКД.

5	3	Алыча		29	Разросшаяся крона	Формовочная обрезка
---	---	-------	--	----	-------------------	------------------------

Приложение:

1. Схема расположения зеленых насаждений.
2. Фотофиксация зеленых насаждений.

Заместитель председателя комиссии:

**Начальник отдела озеленения управления благоустройства, озеленения и экологии
комитета городского хозяйства и строительства администрации городского округа
«Город Калининград»**

(должность, подпись, фамилия, инициалы)

О. А. Семибратова

Члены комиссии:

Ведущий инженер

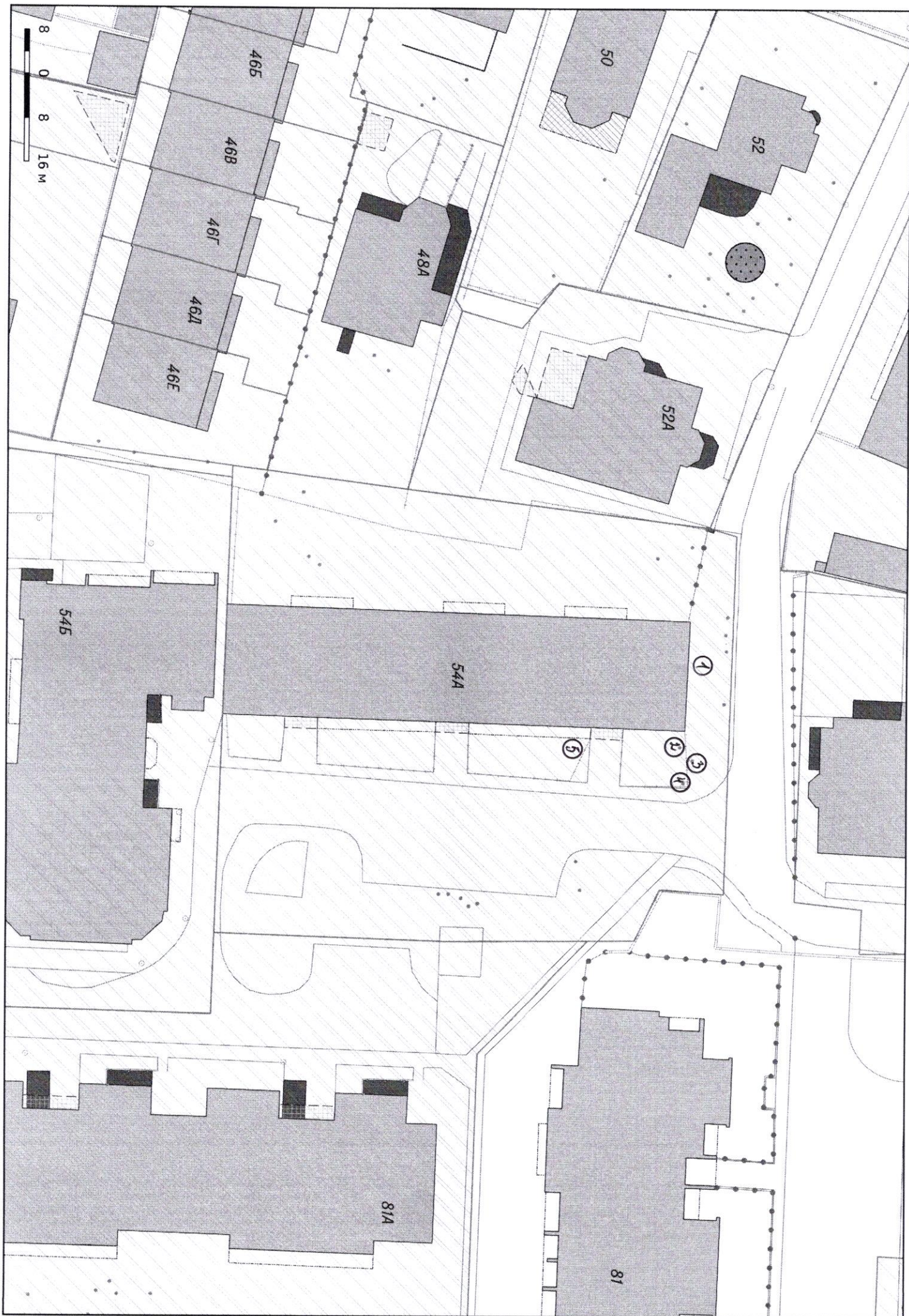
(должность, подпись, фамилия, инициалы)

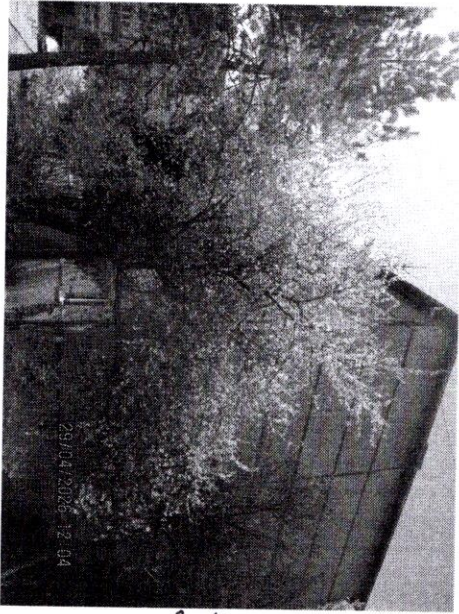
А. М. Выходцева

Начальник отдела

(должность, подпись, фамилия, инициалы)

А. С. Полянская

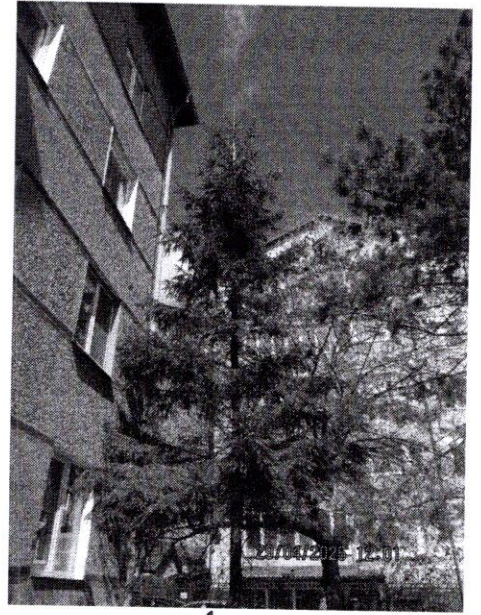




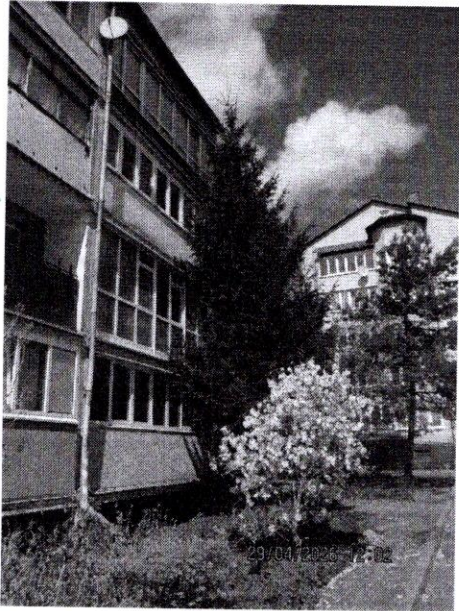
3-4



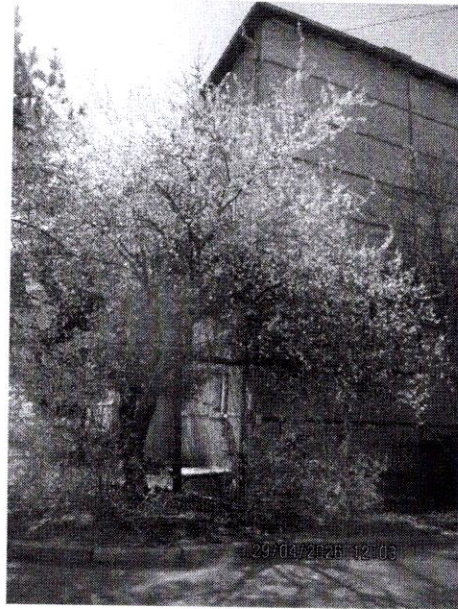
1



2



4-5



3