

ТЕКСТОВАЯ ЧАСТЬ

ПРОЕКТ КОМПЕНСАЦИОННОГО ОЗЕЛЕНЕНИЯ

Проект компенсационного озеленения подготовлен в соответствии с Законом Калининградской области от 21 декабря 2006 года №100 «Об охране зеленых насаждений (с изменениями на 13 июля 2020 года)».

Компенсационное озеленение производится в соответствии с настоящим проектом компенсационного озеленения, утвержденным органом местного самоуправления в постановленном им порядке.

Утвержденным органом местного самоуправления проект компенсационного озеленения подлежит размещению на официальном сайте органа местного самоуправления в информационно-телекоммуникационной сети «Интернет» в течение 10 дней со дня его утверждения.

Информация об утвержденном органе местного самоуправления проекте компенсационного озеленения в течение 10 дней со дня утверждения направляется органом местного самоуправления в Уполномоченный орган.

На земельном участке с КН 39:15:141717:1661, расположенном по адресу: г. Калининград, ул. Левитана – ул. Станиславского – ул. Подполковника Емельянова, согласно топографической съемке, выданной ООО «ЦИИ» в 2022 году и Акта обследования зеленых насаждений № а-ОЗН-259 от 25.02.2022 года имеются зеленые насаждения.

При выполнении работ по объекту «Многоквартирные жилые дома по ул. Левитана в г. Калининграде. Жилой дом №1 по ПЗУ (I этап строительства)» (см. «Дендрологический план») подлежат вырубке:

- 16 (шестнадцать) деревьев (31 ствол): №№ 12 (клен остролистный – 3 ствола), 13 (Ива - 2 ствола), 14-20 (клен остролистный – 10 стволов), 28 (Ива - 2 ствола), 33 (береза – 3 ствола), 36 (Боярышник – 1 ствол), 39 (Ива - 4 ствола), 48 (Ива - 4 ствола), 55 (Ива - 1 ствол), 58 (Ива - 1 ствол);

- 49 (сорок девять) кустарников №№ 1-2 (облепиха 1-5 лет), 5, 7, 9, 9а, 9б, 9в (облепиха 5-10 лет), 3-4 (Ива 1-5 лет), 6 (Ива 5-10 лет), 8 (Ива 1-5 лет), 11 (Ива 1-5 лет), 23-27 (Ива 1-5 лет), 29-32 (Ива 1-5 лет), 34-35 (Ива 1-5 лет), 37-38 (Ива 1-5 лет), 40-43 (Ива 5-10 лет), 44 (Ива 1-5 лет), 46 (Ива 1-5 лет), 49 (Ива 5-10 лет), 50, 51 (Облепиха 1-5 лет), 52 (Ива 5-10 лет), 56-57 (Ива 1-5 лет), 59, 59а, 59б (Облепиха 1-5 лет), 60, 61 (Облепиха 5-10 лет);

- 83 (восемьдесят три) п.м. живой изгороди №№ 10 (Ива 3-10 лет, 11 п.м. однорядная), 22 (Ива 3-10 лет, 10 п.м. однорядная), 45, 47 (Ива 3-10 лет, 13 п.м. однорядная), 53 (Облепиха 3-10 лет, 21 п.м. однорядная), 54 (Облепиха 3-10 лет, 15 п.м. однорядная).

Площадь земельного участка, на территории которого планируется вырубка (снос) зеленых насаждений, составляет 2063 кв.м.

Настоящим проектом компенсационного озеленения объекта при выполнении работ по объекту «Многоквартирные жилые дома по ул. Левитана в г. Калининграде. Жилой дом №1 по ПЗУ (I этап строительства)» предполагаются мероприятия по осуществлению посадки 16 саженцев деревьев 12-ти летнего возраста и 193 кустарников (см. «План посадки зеленых насаждений, совмещенный со сводным планом инженерных сетей»):

Инва. № подл.	Подп. и дата	Инва. № дубл.	Взам. инв. №	Подп. и дата	Лит	Изм.	№ докум.	Подп.	Дата	183-2021/1-ПЗУ.ПКО ТЧ	Лист
											2

- Клен остролистный Друммонди – 9 саженцев;
- Клен серебристый – 1 саженец;
- Ива Вавилонская – 6 саженцев
- Кизильник горизонтальный – 193 саженца;

Компенсационное озеленение планируется выполнить в срок апрель 2025 года (в соответствии с разрешением на строительство № 39-RU39301000-298-2022 от 13.05.2022г).

Посадка саженцев 12-ти летнего возраста осуществляется равноценных видов (пород) взамен вырубаемых (постановление правительства Калининградской области № 118 от 19.03.2007 г. «Об определении нормативов и порядка исчисления компенсационной стоимости зеленых насаждений и объектов озеленения на территории Калининградской области»), при этом количество высаживаемых деревьев не менее количества вырубаемых деревьев.

Саженцы для выполнения компенсационного озеленения должны быть из питомника и соответствовать ГОСТ 2855-89. «Саженцы деревьев и кустарников. Садовые и архитектурные формы».

Расстояние от оси высаживаемых деревьев не менее 0,7 м от бортовых камней благоустройства.

Расстояние от оси высаживаемых кустарников не менее 0,5 м от бортовых камней благоустройства.

Посадку и дальнейший уход выполнять в соответствии с требованиями МДС 13-5.2000 «Правила создания, охраны и содержания зеленых насаждений в городах Российской Федерации».

Для создания благоприятного микроклимата и обеспечения технологической гигиены на свободной от застройки и мощения территории: высаживается партерный газон из трав в составе: мятлик луговой и райграс пастбищный — по 50% каждый. Газоны следует устраивать на полностью подготовленном и спланированном растительном грунте, верхний слой которого перед посевом газонных смесей должен быть проборонован на 8÷10 см глубины.

При посадке зеленых насаждений необходимо, в соответствии с требованиями СП 42.13330.2016 «СНиП 2.07.01-89*. Градостроительство. Планировка и застройка городских и сельских поселений» (Актуализированная редакция СНиП 2.07.01-89*), строго выдерживать все нормативные расстояния до зданий и сооружений, инженерных коммуникаций, пешеходных дорожек, опор осветительной сети, существующих зеленых насаждений, а также учесть требования Правил создания, охраны и содержания зеленых насаждений в городах Российской Федерации, утвержденными приказом Государственного Комитета Российской Федерации по строительству и жилищно-коммунальному комплексу от 15.12.1999 № 153 (МДС 13-5.2000) в части соблюдения нормативных расстояний до зеленых насаждений.

Виды зеленых насаждений приняты согласно:

- СП 82.13330.2016 Благоустройство территорий. Актуализированная редакция СНиП III-10-75 (приложение В «Группы допустимой взаимозаменяемости растений древесных пород»);

- Постановление Правительства Калининградской области от 8 февраля 2021 г. N 50

Инв. № подл.	Подп. и дата	Инв. № дубл.	Взам. инв. №	Подп. и дата	Лит	Изм.	№ докум.	Подп.	Дата	183-2021/1-ПЗУ.ПКО ТЧ	Лист
											3

(Приложение);

- ГОСТ 28055-89 «Саженцы деревьев и кустарников. Садовые и архитектурные формы».

Места посадки зеленых насаждений и ведомость элементов озеленения представлены на чертеже посадочного плана (см. «План посадки зеленых насаждений, совмещенный со сводным планом инженерных сетей»).

Саженцы деревьев должны быть с закрытой корневой системой, иметь ровный прямой ствол, здоровую, нормально развитую корневую систему с хорошо выраженной скелетной частью. Саженцы деревьев должны иметь симметричную крону. На саженцах не должно быть механических повреждений и признаков повреждения болезнями и вредителями.

Для всех высаживаемых деревьев в посадочную яму предусмотреть внесение растительной земли не менее 50% объема посадочной ямы.

Организовать посадку зеленых насаждений в ближайший сезон, подходящий для посадки зеленых насаждений после вырубки, но не позднее срока действия порубочного билета.

Работы по высадке зелёных насаждений производить согласно предписаниям Приказ Госстроя РФ от 15.12.1999 №153 «ОБ УТВЕРЖДЕНИИ ПРАВИЛ СОЗДАНИЯ, ОХРАНЫ И СОДЕРЖАНИЯ ЗЕЛЕНых НАСАЖДЕНИЙ В ГОРОДАХ РОССИЙСКОЙ ФЕДЕРАЦИИ»

Компенсационная стоимость - стоимостная оценка поврежденного или уничтоженного зеленого насаждения, определяемая исходя из породы, вида, возраста, состояния, декоративности, места произрастания зеленого насаждения на день его уничтожения, повреждения.

Плата за компенсационное озеленение - стоимостная оценка затрат на приобретение, высадку зеленых насаждений и их содержание до возраста (состояния), обеспечивающего выполнение зелеными насаждениями их экологических, защитных, рекреационных, эстетических и декоративных свойств насаждений.

Вырубка (снос), обрезка и/или пересадка зеленых насаждений на территориях муниципальных образований Калининградской области могут проводиться в случаях осуществления: строительства, реконструкции, ремонта, капитального ремонта, объектов капитального строительства, линейных объектов (в том числе автомобильных дорог).

Компенсационная стоимость не взимается при осуществлении вырубки (сноса) зеленых насаждений, расположенных в границах полос отвода (охранных зон) линейных объектов, а также при осуществлении строительства, реконструкции, капитального ремонта, ремонта и содержания: автомобильных дорог.

Компенсационное озеленение проводится в обязательном порядке во всех случаях повреждения или уничтожения зеленых насаждений, в том числе в случае повреждения или уничтожения зеленых насаждений в результате пересадки, повлекших прекращение их роста или утрату экологических, защитных, рекреационных, эстетических и декоративных свойств насаждений и должно обеспечивать сохранение установленного уровня озеленения населенного пункта, микрорайона (квартала), группы жилых домов.

Плата за компенсационное озеленение взимается до выдачи разрешительной документации на вырубку (снос), обрезку и/или пересадку зелёных насаждений с учетом всех затрат на приобретение, высадку зеленых насаждений взамен поврежденных или

Инва. № подл.	Подп. и дата
Инва. № дубл.	Взам. инв. №
Подп. и дата	

Лит	Изм.	№ докум.	Подп.	Дата	183-2021/1-ПЗУ.ПКО ТЧ	Лист
						4

уничтоженных и их содержание до возраста (состояния), обеспечивающего выполнение зелеными насаждениями их экологических, защитных, рекреационных, эстетических и декоративных свойств насаждений.

Компенсационное озеленение проводится в месте, определяемом настоящим проектом компенсационного озеленения, утвержденным органом местного самоуправления.

Компенсационное озеленение, проводимое в случае повреждения или уничтожения зеленых насаждений в границах населенного пункта при строительстве (реконструкции) линейных объектов производится в границах данного населенного пункта.

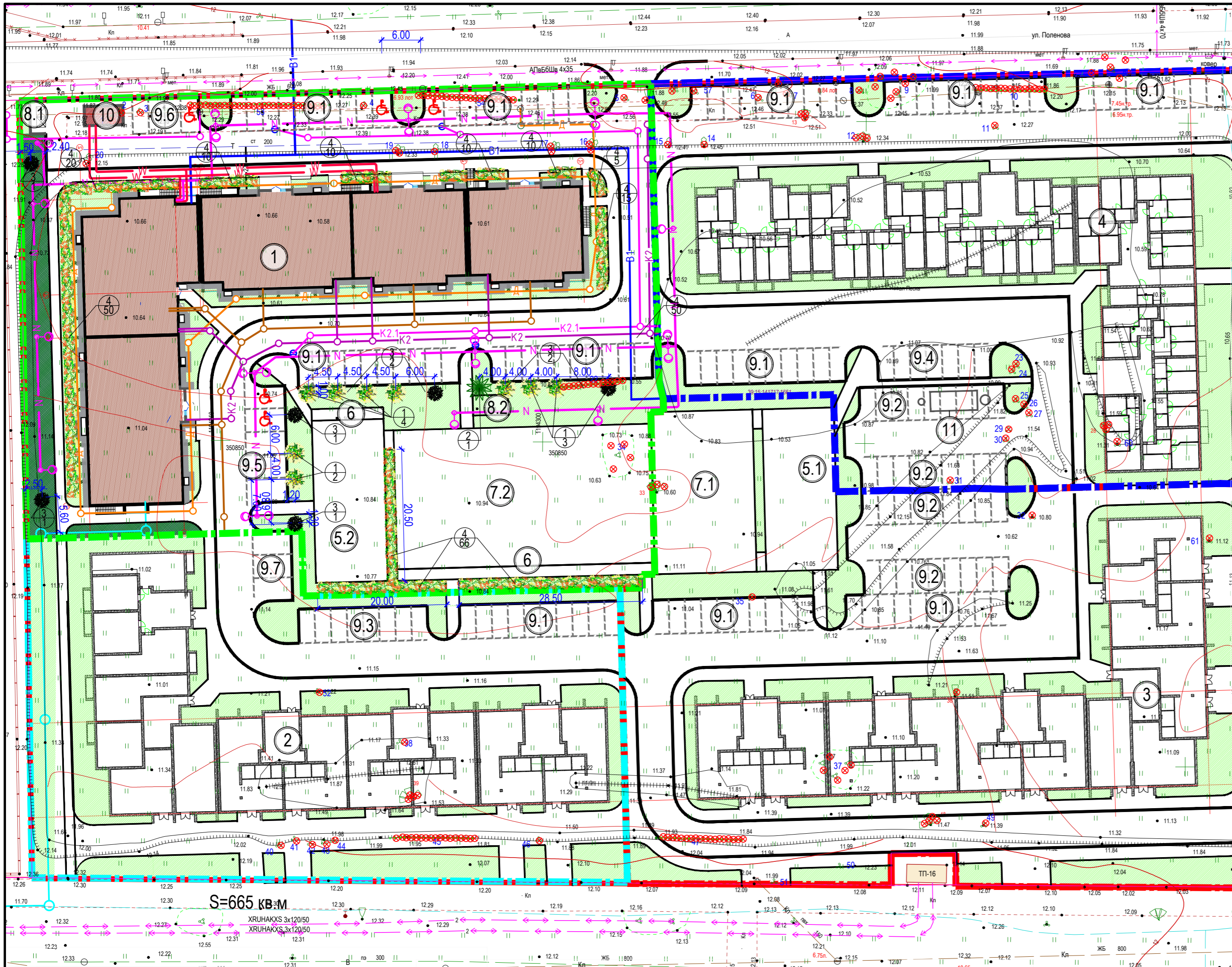
Компенсационное озеленение производится в срок не позднее одного года со дня выдачи разрешительной документации на вырубку (снос), обрезку и/или пересадку зеленых насаждений, а в случае уничтожения зеленых насаждений при осуществлении строительства, реконструкции, капитального ремонта объектов капитального строительства компенсационное озеленение производится не позднее срока действия разрешения на строительство.

ВЕДОМОСТЬ ЭЛЕМЕНТОВ ОЗЕЛЕНЕНИЯ

№ на ГП	Наименование вида	Ед. изм.	Кол-во	Возраст, лет, не менее	Высота, м не менее	Диаметр ствола на высоте 1,3 м, не менее, см
1	Клен остролистный Друммонди	шт;	9	12	высота штамба – 1,8 Н – 4,0 диаметр кроны – 0,6-0,7 (ГОСТ 28055 табл.12)	4,0
2	Клен серебристый	шт;	1	12	высота штамба – 1,8 Н – 4,0 диаметр кроны – 0,6-0,7 (ГОСТ 28055 табл.12)	4,0
3	Ива Вавилонская	шт;	6	12	высота штамба – 1,8 Н – 4,0 диаметр кроны – 1,0-1,5 длина наибольшей скелетной ветви > 1,0-1,3 (ГОСТ 28055 табл.2)	4,0 – 5,0
3	Кизильник горизонтальный	шт / м.п	196 / 196	3-5	Длина скел. ветв. – 0,5-0,7 плотность посадки - 1шт/1м2 (ГОСТ 28055 табл.8)	> 2 отростков на куст
Итого:			16 деревьев 196 кустарников			

Инва. № подп.	Инва. № дубл.	Взам. инв. №	Подп. и дата

Лит	Изм.	№ докум.	Подп.	Дата	183-2021/1-ПЗУ.ПКО ТЧ	Лист 5
-----	------	----------	-------	------	-----------------------	-----------



Ведомость жилых и общественных зданий и сооружений

Номер на плане	Наименование и обозначение	Этажность	Количество		Площадь, м²				Строительный объем, м³		
			зданий	квартир	застройки		общая нормируемая		здания	всего	
					здания	всего	здания	всего			
1	Многквартирный дом	9	1	-	216	-	1796,92	-	-	-	-
2	Многквартирный дом										
3	Многквартирный дом										
4	Многквартирный дом										
5.1	Детская площадка										
5.2	Детская площадка										
6	Площадка для отдыха взрослых										
7.1	Спортивная площадка										
7.2	Спортивная площадка										
8.1	Площадка для мусоросборников										
8.2	Площадка для сушки белья										
9.1	Автостоянка на 10 машин										
9.2	Автостоянка на 9 машин										
9.3	Автостоянка на 8 машин										
9.4	Автостоянка на 7 машин										
9.5	Автостоянка на 5 машины										
9.6	Автостоянка на 4 машины										
9.7	Автостоянка на 3 машины										
10	Трансформаторная подстанция						18,0				
11	Локальные очистные сооружения										

ВЕДОМОСТЬ ЗЕЛЁНЫХ НАСАЖДЕНИЙ

№ по плану	Условн. изображ.	Наименование породы и вида насаждения	Кол-во, шт.	Высота саженца, м.	Возраст, лет.	Примечание
1		Клён остролистный Друммонди	9	4,0	12	ком в мешковине и метал. сетке WRB 60 см
2		Клен серебристый	1	4,0	12	ком в мешковине и метал. сетке WRB 60 см
3		Ива Вавилонская	6	3,5-4	12	земляной ком в мешковине RB-50 см
4		Кизильник горизонтальный	196	0,5-0,7	3-5	плотность посадки 1шт/1м2, > 5 отростков на куст
5		Газон обыкновенный, м.кв.	1442,28			по слою растит. грунта h = 0,15 м.
		Газонная решетка, м.кв.	17,10			

УСЛОВНЫЕ ОБОЗНАЧЕНИЯ

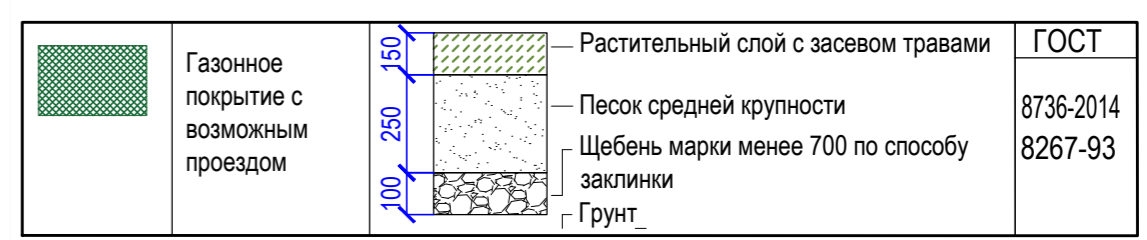
- граница отвода участка
- граница 1 этапа строительства
- 2Т - проектируемая тепловая сеть
- кабельная канализация
- В1 - хозяйственно-питьевой водопровод
- К1 - хозяйственно - бытовая канализация
- К2 - дождевая канализация
- К2.1 - дождевая канализация
- Д - дренаж
- W - кабель КЛ 0,4 кВ в траншее
- N - кабель наружного освещения в траншее
- опора наружного освещения с одинарным кронштейном
- опора наружного освещения с двойным кронштейном

Выбрубка:

-- 16 (шестнадцать) деревьев (31 ствол): №№ 12 (клен остролистный - 3 ствола), 13 (остролистный - 10 стволов), 28 (Ива - 2 ствола), 33 (береза - 3 ствола), 36 (Боярышник - 1 ствол), 48 (Ива - 4 ствола), 55 (Ива - 1 ствол), 58 (Ива - 1 ствол);
 - 49 (сорок девять) кустарников № № 1-2 (облепиха 1-5 лет), 5, 7, 9, 9а, 9б, 9в (облепиха 5-10 лет), 3-4 (Ива 1-5 лет), 6 (Ива 5-10 лет), 8 (Ива 1-5 лет), 11 (Ива 1-5 лет), 23-27 (Ива 1-5 лет), 29-32 (Ива 1-5 лет), 37-38 (Ива 1-5 лет), 40-43 (Ива 5-10 лет), 44 (Ива 1-5 лет), 46 (Ива 1-5 лет), 49 (Ива 1-5 лет), 52 (Ива 5-10 лет), 56-57 (Ива 1-5 лет), 59, 59а, 59б (Облепиха 1-5 лет), 60, 83 (восемьдесят три) п.м. живой изгороди № № 10 (Ива 3-10 лет, 11 п.м. однорядная), 22 (Ива 3-10 лет, 10 п.м. однорядная), 45, 47 (Ива 3-10 лет, 13 п.м. однорядная), 53 (Облепиха 3-10 лет, 21 п.м. однорядная), 54 (Облепиха 3-10 лет, 15 п.м. однорядная).

Номер дерева на подеревной съемке согласно перечетной ведомости зеленых насаждений

Номер/количество деревьев вновь высаживаемых согласно Ведомости зеленых насаждений



						183-2021/1-ПЗУ.ПКО			
						Многквартирные жилые дома по ул.Левитана в г. Калининграде. Жилой дом №1 по ПЗУ (1 этап строительства)			
Изм.	Колуч.	Лист	№ док	Подпись	Дата	Проект компенсационного озеленения	Стадия	Лист	Листов
							п	2	
Н. контр. Кабаева						План посадки зеленых насаждений совмещенный со сводным планом инженерных сетей. М 1:500			