

**АКТ О НЕОБХОДИМОСТИ ВЫРУБКИ (СНОСА), ПЕРЕСАДКИ И ОБРЕЗКИ
ЗЕЛЕННЫХ НАСАЖДЕНИЙ**

№ а-АОН-93 от « 16 » января 2026 года

Выдан: **ООО «Инвестпромгрупп-Регион» 236008, г. Калининград, ул. Л. Голикова, д. 4,**
(ФИО либо наименование юридического лица - собственника, землевладельца, землепользователя, арендатора земельного участка, почтовый индекс, адрес)

На основании акта обследования зеленых насаждений: № а-ОЗН-1109 от «11» июня 2025 года,
в срок (период) **не позднее 1 (одного) месяца с момента получения данного акта**
установленный (предписанный) срок (период) выполнения работ

на земельном участке, расположенном: **ул. Ген. Галицкого, КН 39:15:132313:745**
(адрес, адресные ориентиры земельного участка, кадастровый номер (при наличии))

в целях: **предотвращения аварийной ситуации**

разрешено (необходимо) выполнение следующих работ:

№ п/п	№ на схеме	Порода, вид зеленых насаждений	Диаметр ствола, см (на высоте 1,3 м для деревьев), возраст, лет (для кустарников)	Описание состояния	Мероприятия вырубка (снос), и/или обрезка зеленых насаждений
1	1	Ясень		В кроне присутствуют сухие ветви	Вырезка сухих ветвей
2	2	Ясень обыкновенный	37,43,46	Ствол диаметром 37 см – сильно ослабленное состояние: сквозная трещина ствола от основания до высоты 4 м, аварийный наклон, угрожает падением, представляет угрозу жизни и здоровью граждан, а также причинения ущерба имуществу Стволы диаметрами 43 см, 46 см – ослабленное состояние: гниль, дупла, наклон отсутствуют. В кроне присутствует незначительное количество сухих ветвей	Ствол диаметром 37 см - вырезка
3	3	Клен		В кроне присутствуют сухие ветви	Вырезка сухих ветвей
4	5	Клен		В кроне присутствуют сухие ветви	Вырезка сухих ветвей
5	6	Вяз		В кроне присутствуют сухие ветви	Вырезка сухих ветвей
6	7	Вяз		В кроне присутствуют сухие ветви	Вырезка сухих ветвей
7	8	Ясень		В кроне присутствуют сухие ветви	Вырезка сухих ветвей
Итого: 6 шт. – вырезка сухих ветвей, 1 шт. – вырезка ствола					

Приложение:

- 1. копия акта обследования зеленых насаждений № а-ОЗН-1109 от 11.06.2026;**
- 2. схема произрастания зеленых насаждений;**
- 3. фотофиксация зеленых насаждений.**

Заместитель главы администрации,
председатель комитета городского хозяйства и строительства администрации городского округа «Город Калининград»


(подпись) **/М.В. Федосеев/**
(ФИО)



М.П.
Оригинал акта о необходимости вырубки (сноса), пересадки и обрезки зеленых насаждений подлежит возврату в комитет городского хозяйства и строительства администрации городского округа «Город Калининград» в течение 5 рабочих дней после выполнения работ по вырубке (сносу), пересадке и обрезке зеленых насаждений.
Оригинал акта о необходимости вырубки (сноса), пересадки и обрезки зеленых насаждений с приложением акта освидетельствования места вырубки (сноса) зеленых насаждений подлежит хранению в комитете городского хозяйства и строительства администрации городского округа «Город Калининград» в установленном порядке.

УТВЕРЖДАЮ

Председатель комиссии по учету и вырубке (сносу) зеленых насаждений и компенсационному озеленению на территории городского округа «Город Калининград»

Маштаков В. А.
(фамилия, инициалы)

АКТ ОБСЛЕДОВАНИЯ ЗЕЛЕННЫХ НАСАЖДЕНИЙ

№ а-ОЗН- 1109 от « 11 » сентября 20 25 года

Комиссией по учету и вырубке (сносу) зеленых насаждений и компенсационному озеленению на территории городского округа «Город Калининград» в составе:

Ведущего инженера отдела по содержанию зеленых насаждений, скверов и зон отдыха МКУ «Калининградская служба заказчика» Галкиной С. А.
(должность, фамилия, инициалы)

Ведущего инженера отдела по содержанию зеленых насаждений, скверов и зон отдыха МКУ «Калининградская служба заказчика» Кокоткиной В. В.
(должность, фамилия, инициалы)

на основании

задания на проведение оперативного обследования в связи с обращением юридического лица (№ и-КГРиЦ-6478 от 05.06.2025)

Комитет городского развития и цифровизации, 236022, г. Калининград, пл. Победы, д. 1

целях

оперативного обследования

проведено обследование зеленых насаждений, произрастающих на земельном участке, расположенном:

ул. Ген. Галицкого, КН 39:15:132313:745, КН 39:15:132313:746

Результаты обследования зеленых насаждений:

На земельном участке с кадастровым номером КН 39:15:132313:745 произрастают зеленые насаждения, в том числе:

№ п/п	№ на схеме	Порода зеленых насаждений	Экол. цен., балл	Диаметр ствола, см (на высоте 1,3 м для деревьев) / возраст, лет (для кустарников)	Оценка (описание) состояния зеленого насаждения	Рекомендуемые мероприятия
1	1	Ясень			В кроне присутствуют сухие ветви	Вырезка сухих ветвей
2	2	Ясень обыкновенный		37,43,46	Ствол диаметром 37 см – сильно ослабленное состояние: сквозная трещина ствола от основания до высоты 4 м, аварийный наклон, угрожает падением, представляет угрозу жизни и здоровью граждан, а также причинения ущерба имуществу	Ствол диаметром 37 см – вырезка

					Стволы диаметрами 43 см, 46 см – ослабленное состояние: гниль, дупла, наклон отсутствуют. В кроне присутствует незначительное количество сухих ветвей	Стволы диаметрами 43 см, 46 см - мероприятия отсутствуют
3	3	Клен			В кроне присутствуют сухие ветви	Вырезка сухих ветвей
4	4	Клен белый		23	Сильно ослабленное состояние: дупло у основания ствола, стволовая гниль, крона сформирована водяными побегами, заселен стволовыми вредителями, возможен слом ствола у основания, угрожает падением, представляет угрозу жизни и здоровью граждан, а также причинения ущерба имуществу, больной, не подлежащий лечению и оздоровлению	Санитарная рубка
5	5	Клен			В кроне присутствуют сухие ветви	Вырезка сухих ветвей
6	6	Вяз			В кроне присутствуют сухие ветви	Вырезка сухих ветвей
7	7	Вяз			В кроне присутствуют сухие ветви	Вырезка сухих ветвей
8	8	Ясень			В кроне присутствуют сухие ветви	Вырезка сухих ветвей
9	9	Робиния ложноакациевая		52	Сильно ослабленное состояние: усыхание кроны более 60%, продольные трещины в нижней части ствола, стволовая гниль, заселен стволовыми вредителями, наклон ствола, возможен слом ствола у основания, угрожает падением, представляет угрозу жизни и здоровью граждан, а также причинения ущерба имуществу, больная, не подлежащая лечению и оздоровлению	Санитарная рубка
10	10	Робиния ложноакациевая		24	Усыхающее состояние (сухостойная), угрожает падением, представляет угрозу жизни и здоровью граждан, а также причинения ущерба имуществу, больная, не подлежащая лечению и оздоровлению	Санитарная рубка
11	28	Клен остролистный		34	Сильно ослабленное состояние: глубокая прикорневая гниль, стволовая гниль, сухобочина	Санитарная рубка

					до высоты 5 м, заселен стволовыми вредителями, плодовыми телами грибов, произрастает на склоне, возможен слом ствола у основания, угрожает падением, представляет угрозу жизни и здоровью граждан, а также причинения ущерба имуществу, больной, не подлежащий лечению и оздоровлению	
--	--	--	--	--	--	--

На земельном участке с кадастровым номером КН 39:15:132313:746 произрастают зеленые насаждения, в том числе:

№ п/п	№ на схеме	Порода зеленых насаждений	Экол. цен., балл	Диаметр ствола, см (на высоте 1,3 м для деревьев) / возраст, лет (для кустарников)	Оценка (описание) состояния зеленого насаждения	Рекомендуемые мероприятия
12	11	Клен			В кроне присутствуют сухие ветви	Вырезка сухих ветвей
13	12	Клен			В кроне присутствуют сухие ветви	Вырезка сухих ветвей
14	13	Клен			В кроне присутствуют сухие ветви	Вырезка сухих ветвей
15	14	Клен остролистный		50,54	Усыхающее состояние: усыхание кроны более 70%, разлом стволов, слом ствола диаметром 50 см на высоте 7 м, дупло на стволе диаметром 54 см до высоты 8 м, стволовая гниль, заселен стволовыми вредителями, угрожает падением, представляет угрозу жизни и здоровью граждан, а также причинения ущерба имуществу, больной, не подлежащий лечению и оздоровлению	Санитарная рубка
16	15	Клен			В кроне присутствуют сухие ветви, омела	Вырезка сухих ветвей, кустов омелы
17	16	Клен			В кроне присутствуют сухие ветви	Вырезка сухих ветвей
18	17	Ясень			В кроне присутствуют сухие ветви	Вырезка сухих ветвей
19	18	Клен			В кроне присутствуют сухие ветви	Вырезка сухих ветвей
20	19	Клен			В кроне присутствуют сухие ветви	Вырезка сухих ветвей
21	20	Клен			В кроне присутствуют сухие ветви	Вырезка сухих ветвей
22	21	Клен			В кроне присутствуют сухие ветви	Вырезка сухих ветвей

23	22	Клен			В кроне присутствуют сухие ветви	Вырезка сухих ветвей
24	23	Граб			В кроне присутствуют сухие ветви и сухая вершина	Вырезка сухих ветвей и сухой вершины
25	24	Клен			В кроне присутствуют сухие ветви	Вырезка сухих ветвей
26	25	Клен			В кроне присутствуют сухие ветви	Вырезка сухих ветвей
27	26	Ясень			В кроне присутствуют сухие ветви	Вырезка сухих ветвей
28	27	Клен			В кроне присутствуют сухие вершины	Вырезка сухих вершин

Омолаживающей и формовочной обрезке дерева породы клен, ясень, ель не подлежат.

Также на участках с вышеуказанными кадастровыми номерами наблюдается единичная поросль клена, ясеня, бузины, подлежащая удалению.

Приложение:

1. Схема расположения зеленых насаждений.
2. Фотофиксация зеленых насаждений.

Заместитель председателя комиссии

Начальник отдела озеленения управления благоустройства, озеленения и экологии комитета городского хозяйства и строительства администрации городского округа «Город Калининград»

(должность, подпись, фамилия, инициалы)

О. А. Семibrатова

Члены комиссии:

Ведущий инженер

(должность, подпись, фамилия, инициалы)

С. А. Галкина

Ведущий инженер

(должность, подпись, фамилия, инициалы)

В. В. Кокоткина

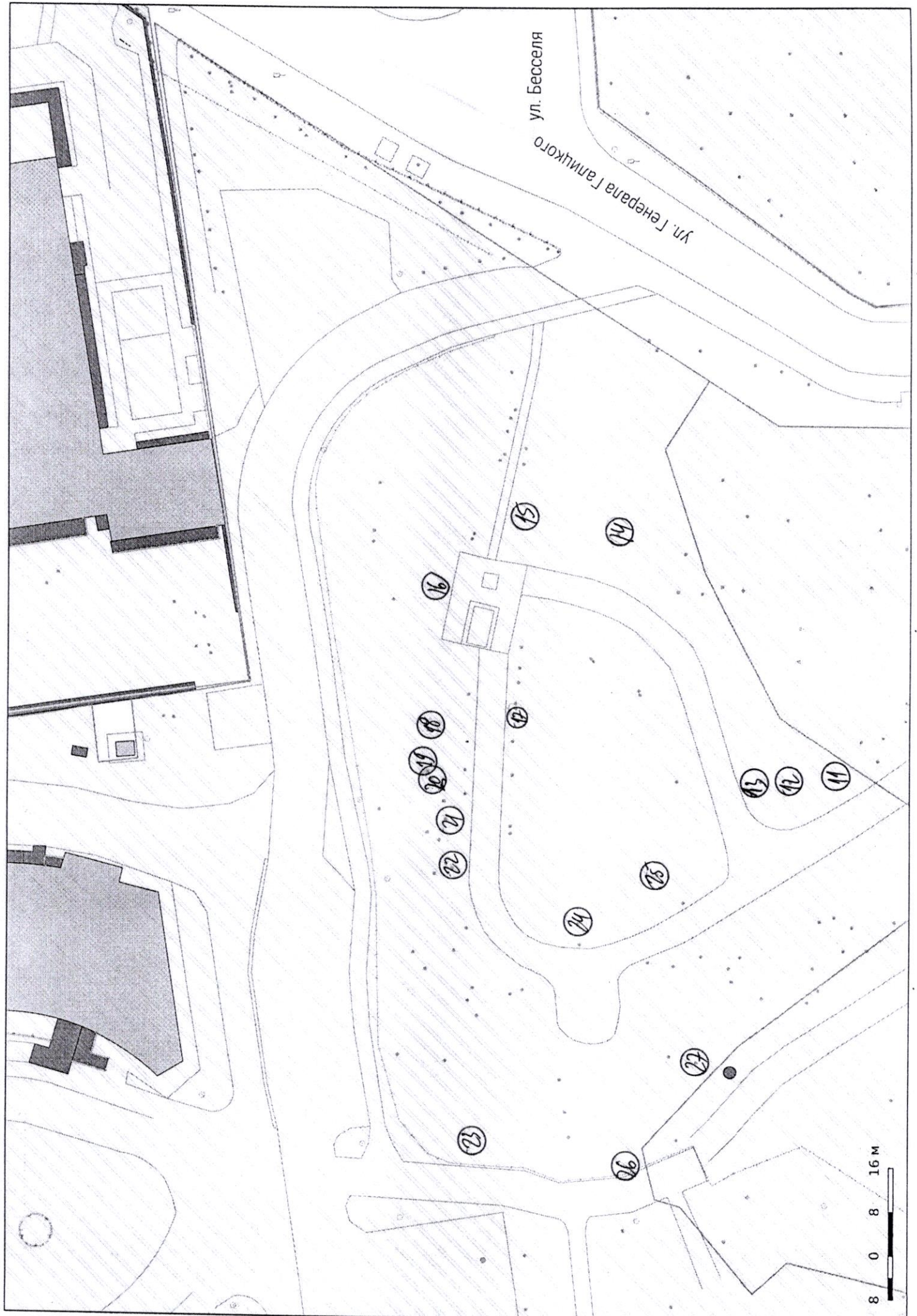
Главный специалист отдела озеленения управления благоустройства, озеленения и экологии комитета городского хозяйства и строительства администрации городского округа «Город Калининград»*

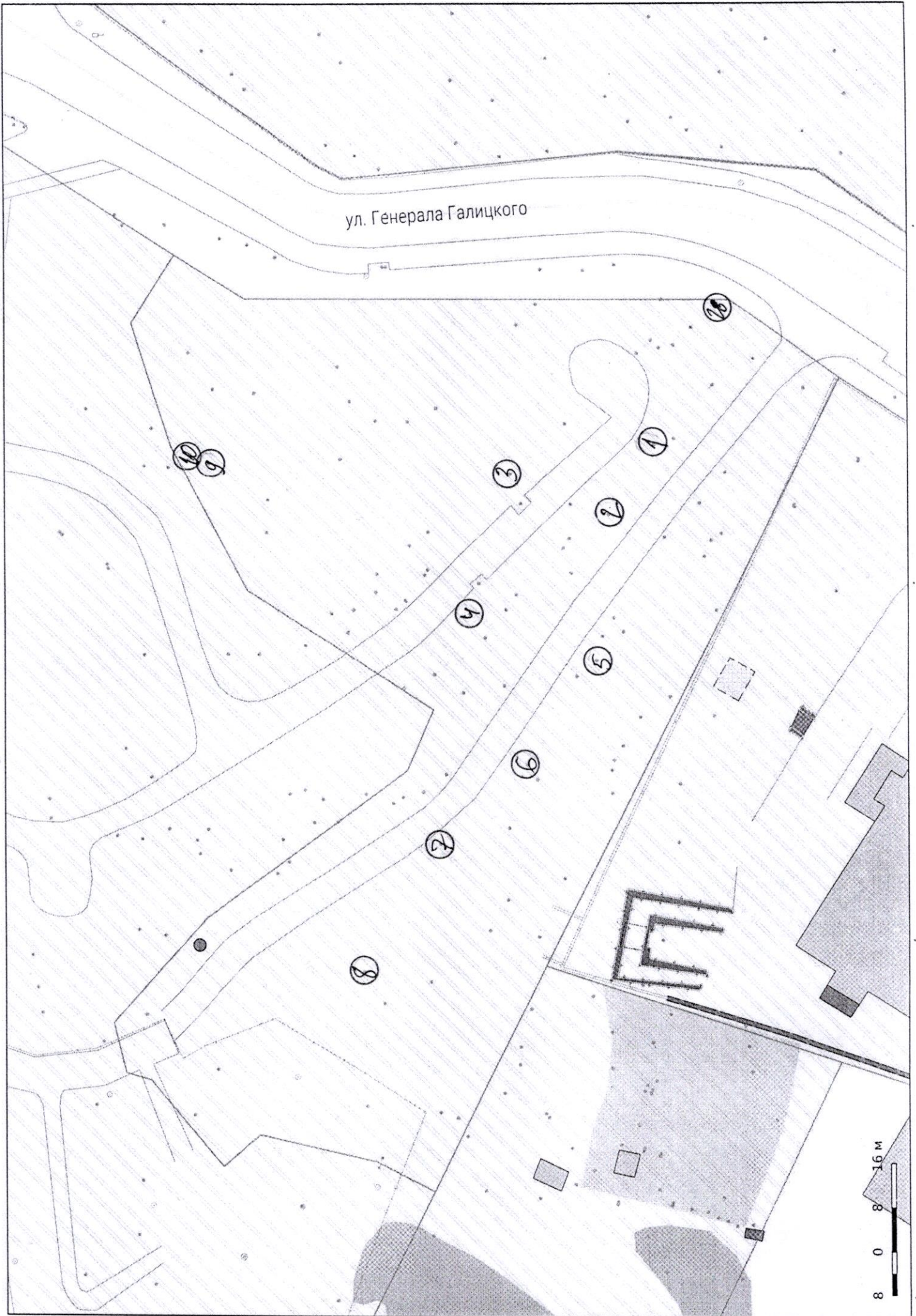
(должность, подпись, фамилия, инициалы)

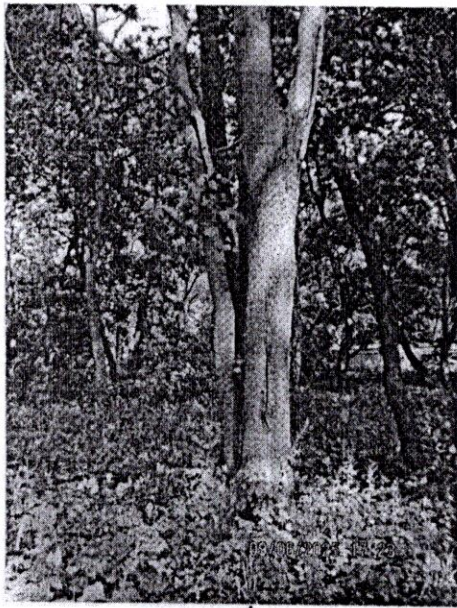
А. С. Опалева

* - специалист, имеющий квалификацию «Лесопатолог»

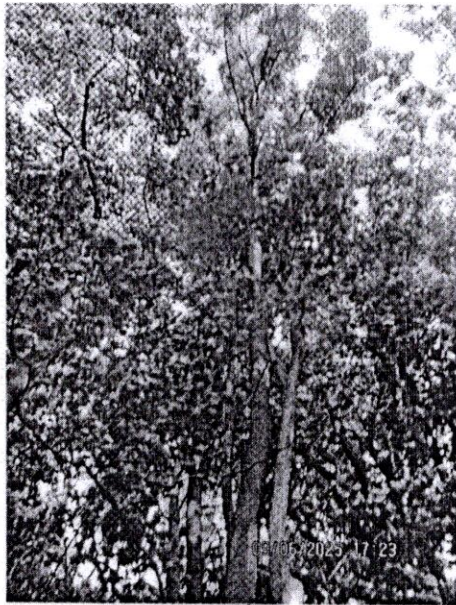
ул. Бесселя
ул. Генерала Галицкого



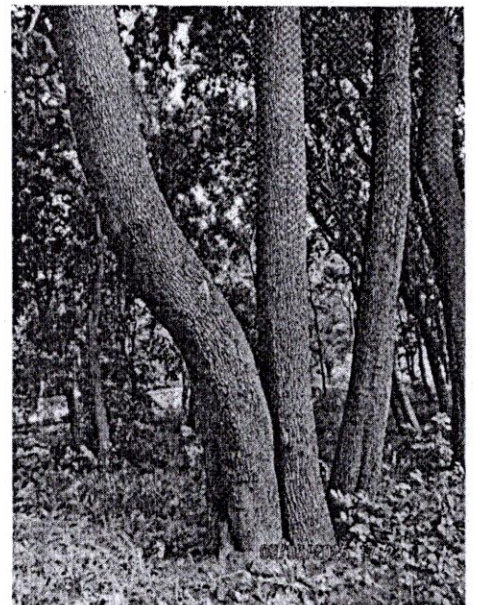




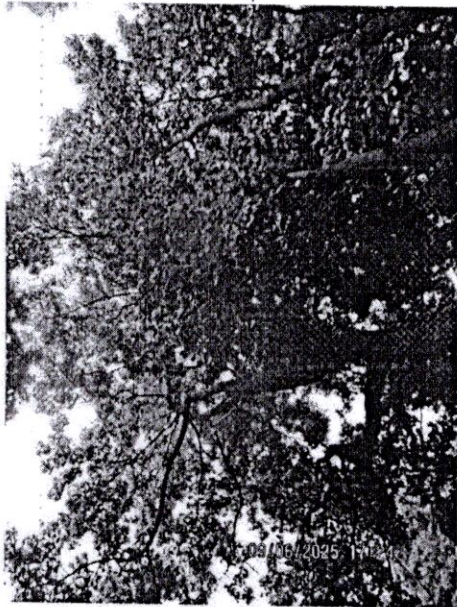
11



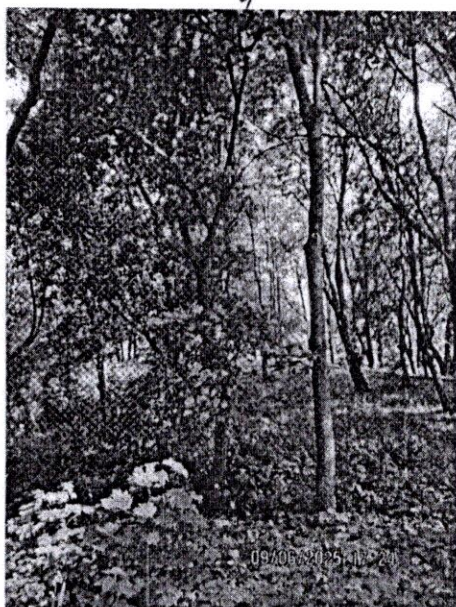
4



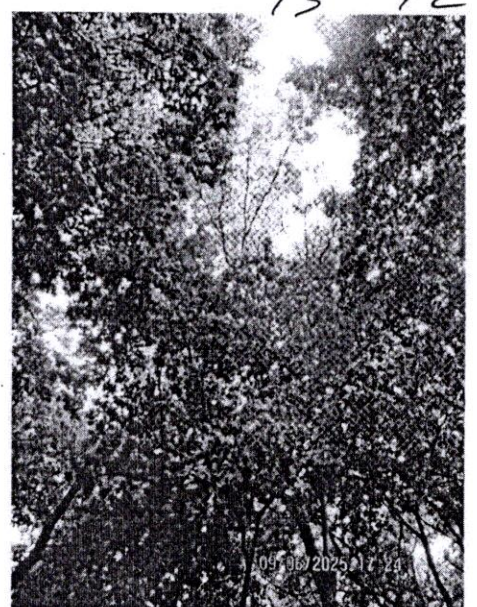
13 12



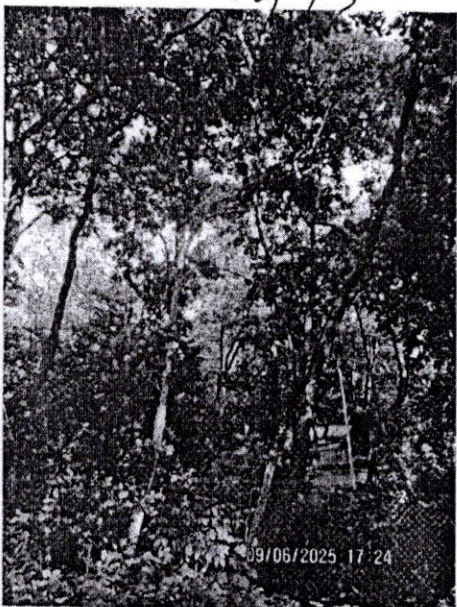
12, 13



09/06/2025 17:23



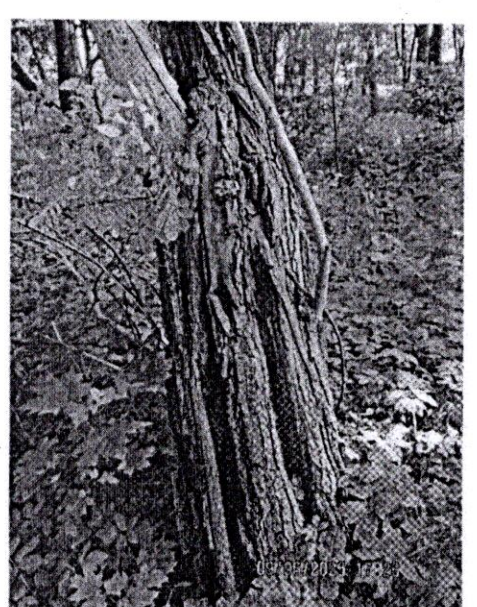
09/06/2025 17:23



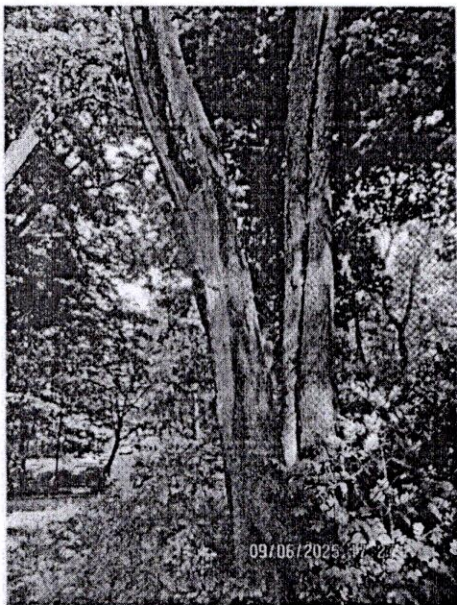
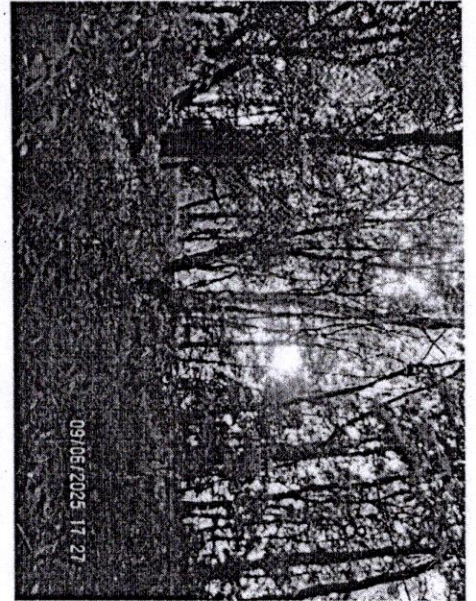
10 9



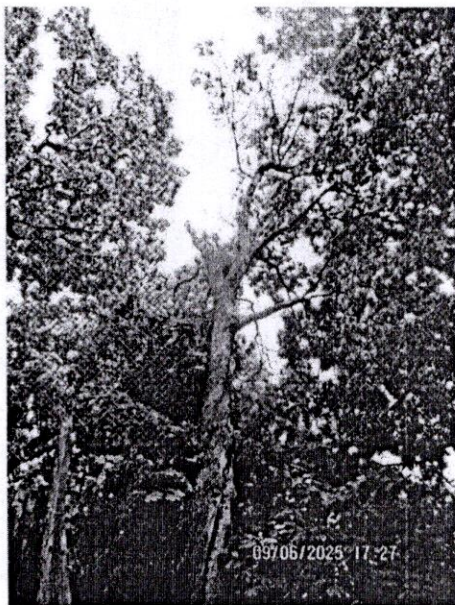
10 9



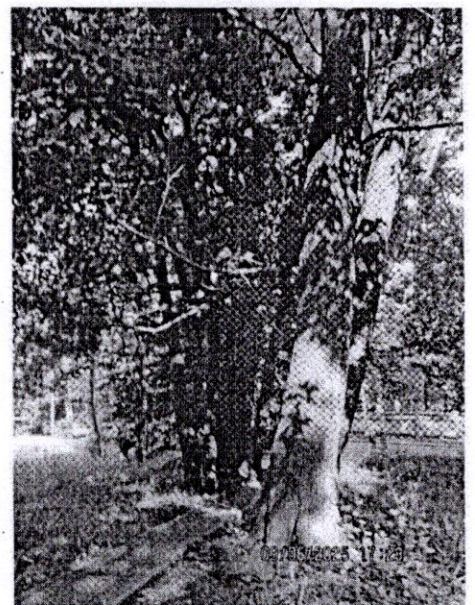
9



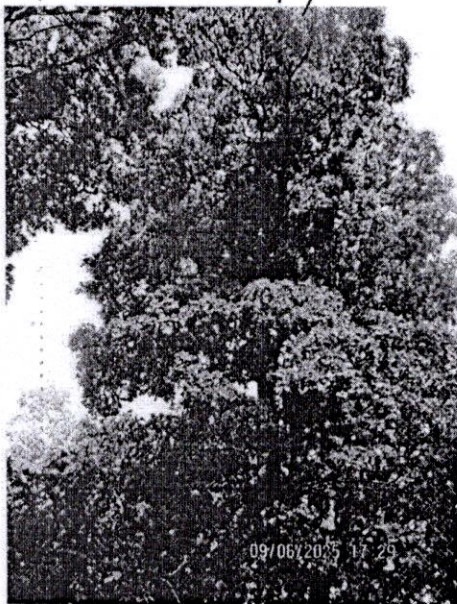
14



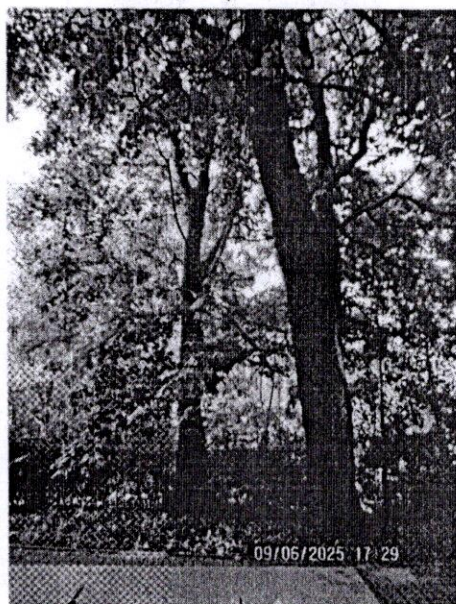
14



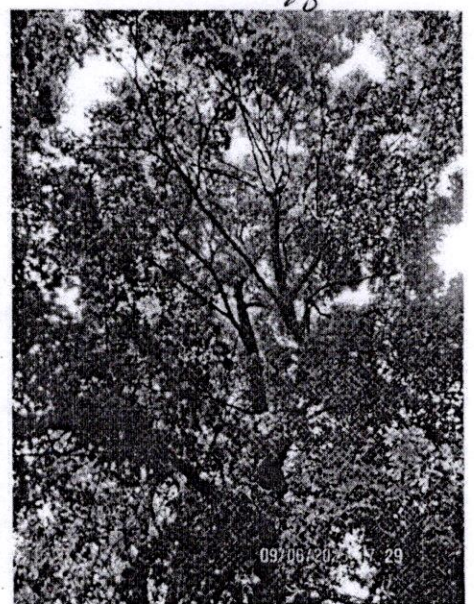
15



15



16

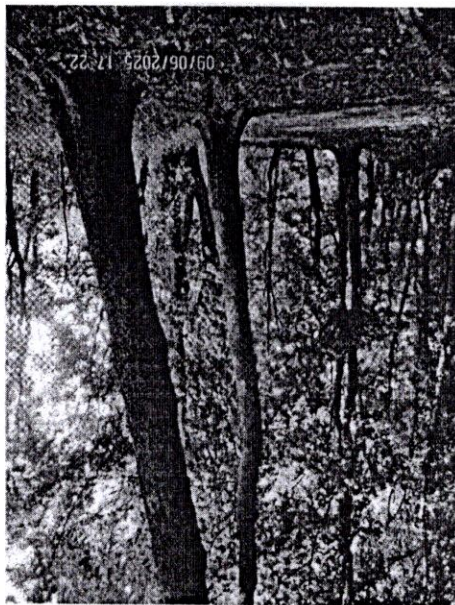


16

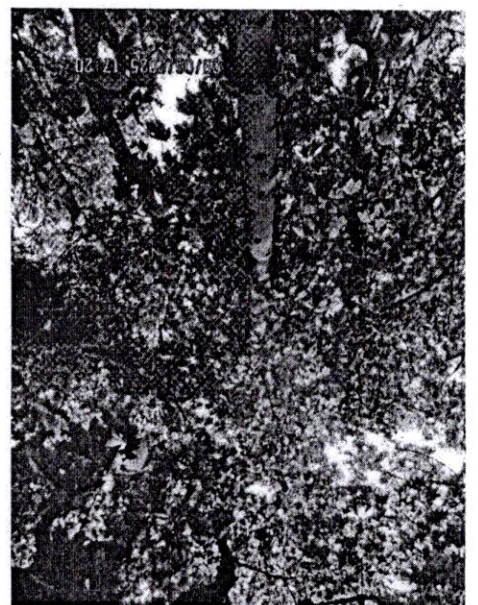
4



5



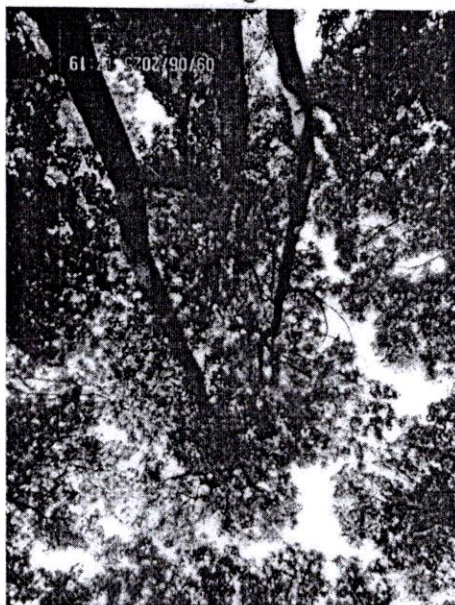
5



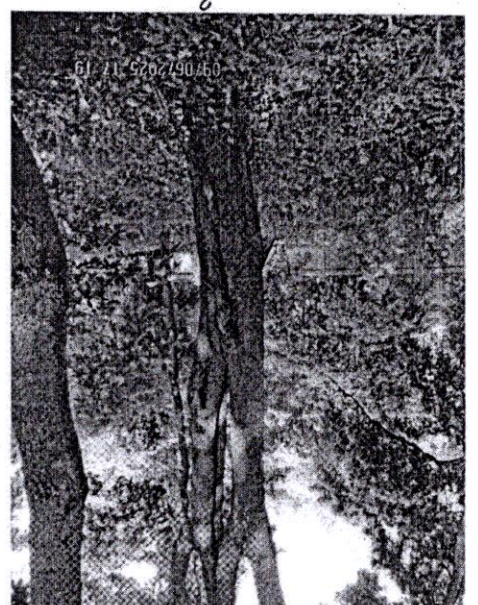
5



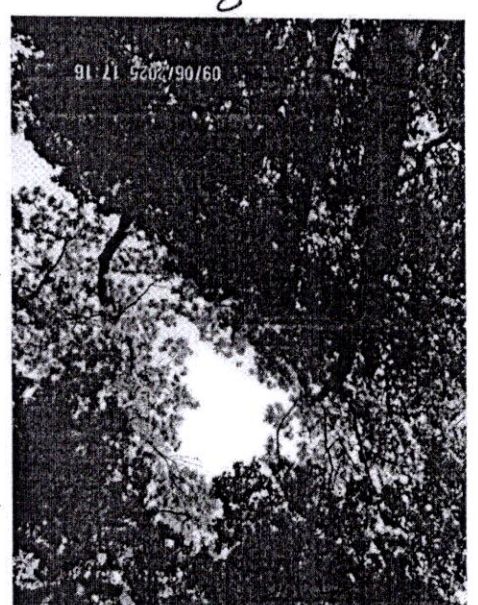
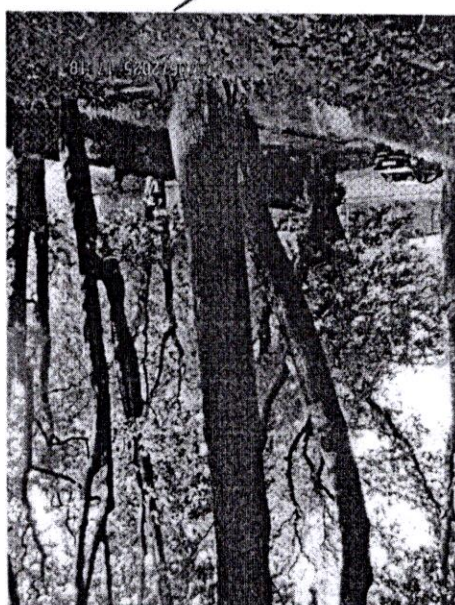
4

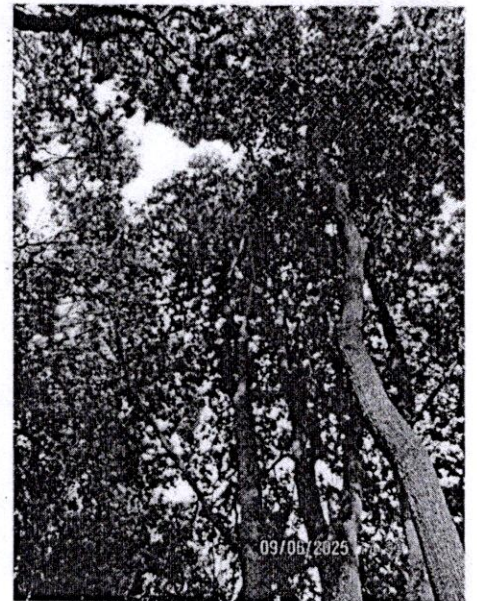
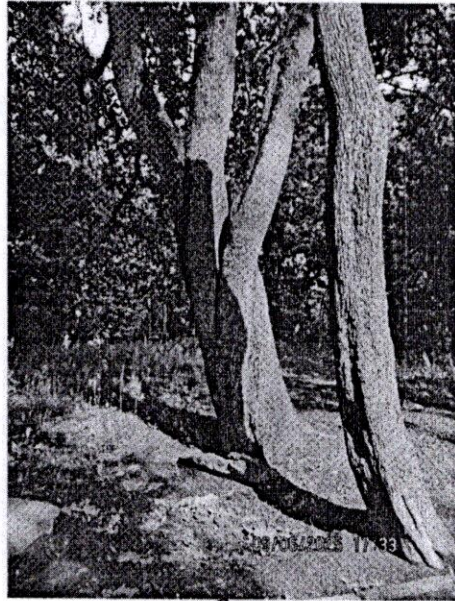
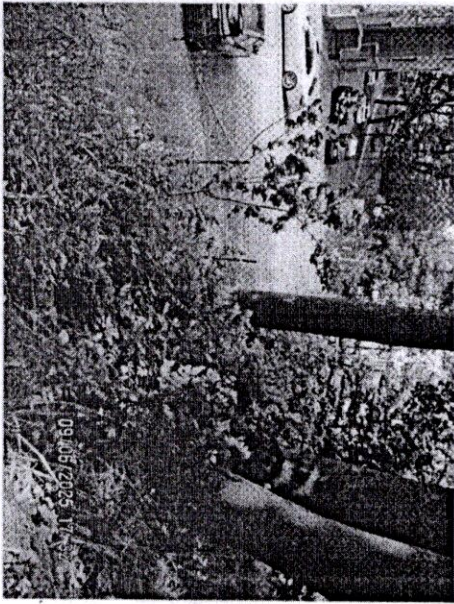


4



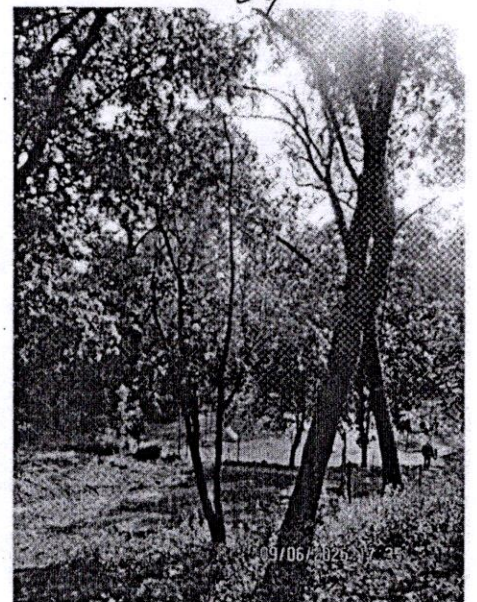
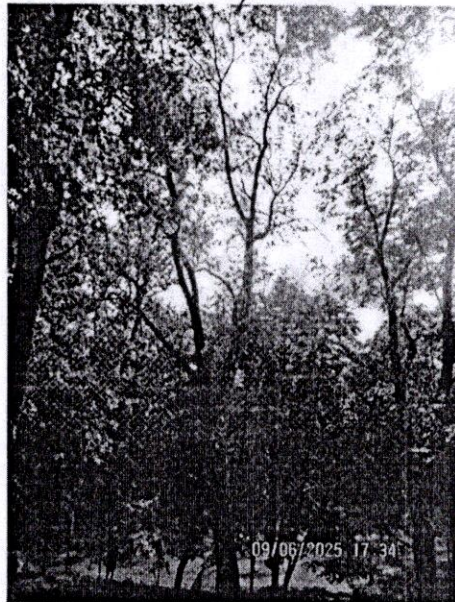
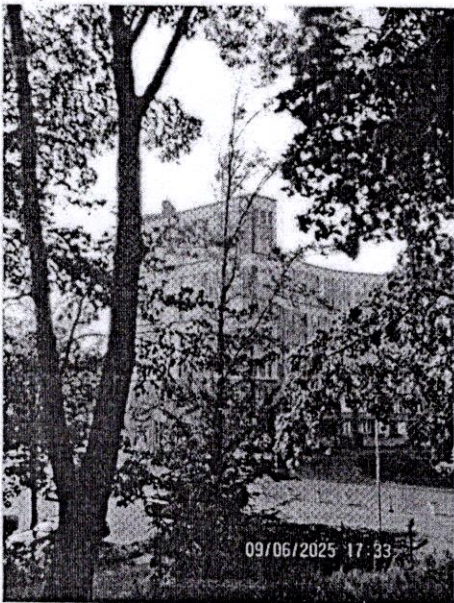
2





24

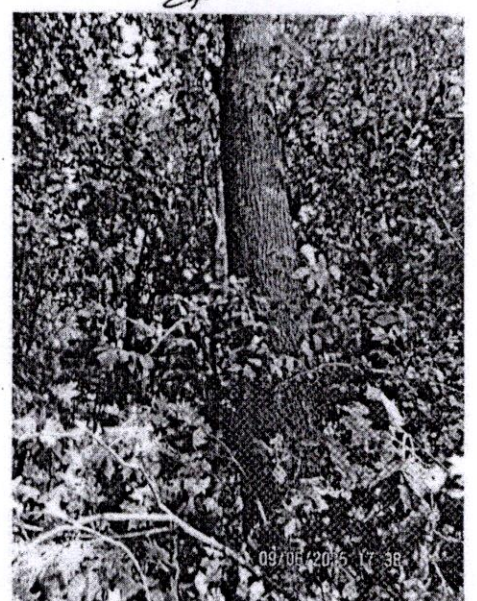
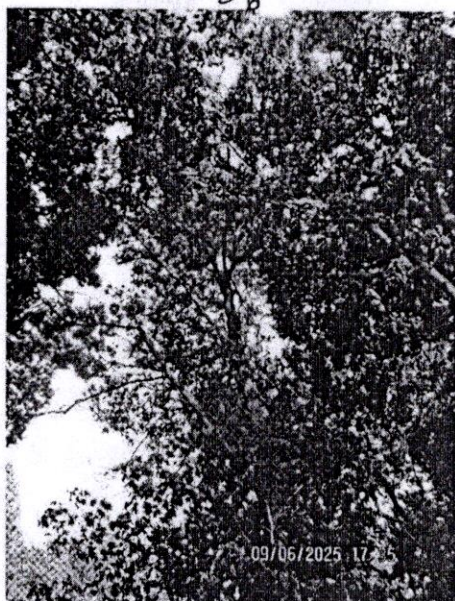
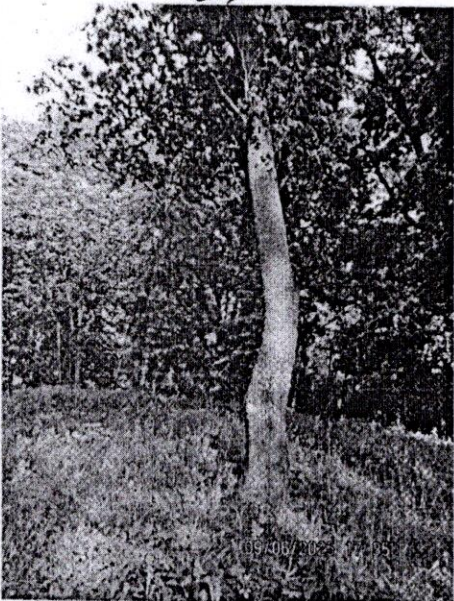
24



23

26

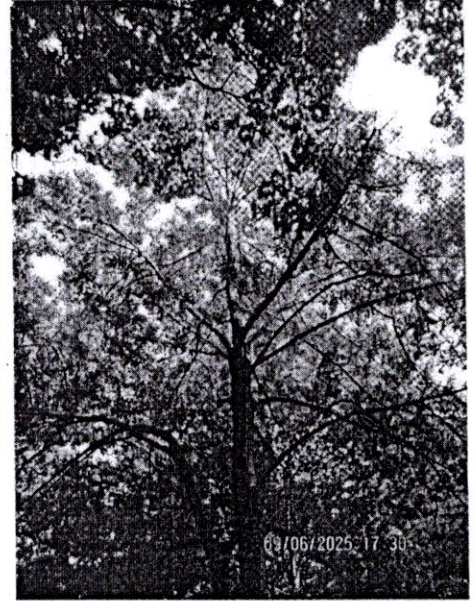
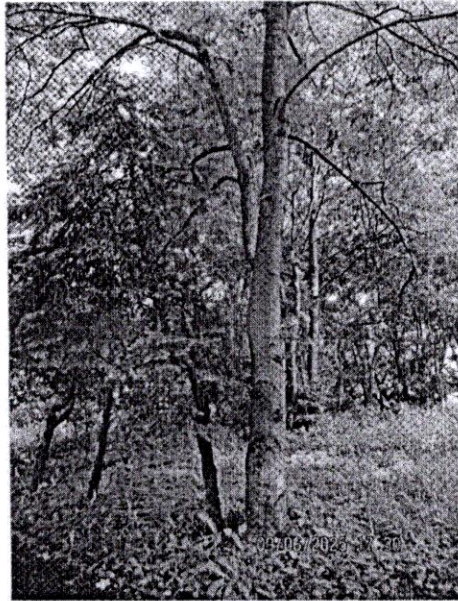
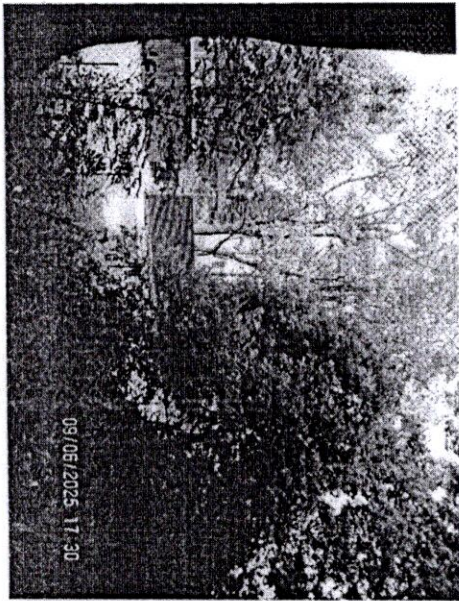
24



25

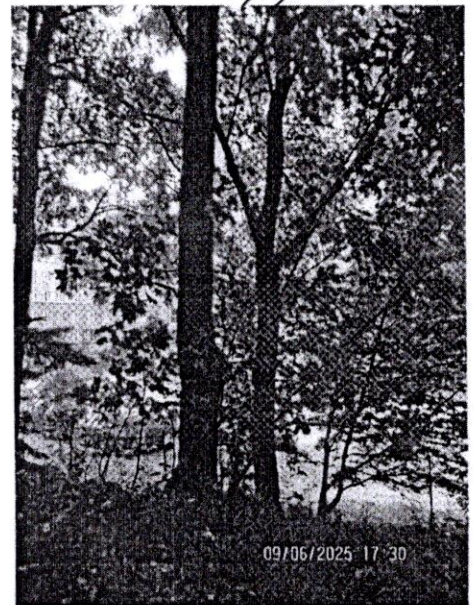
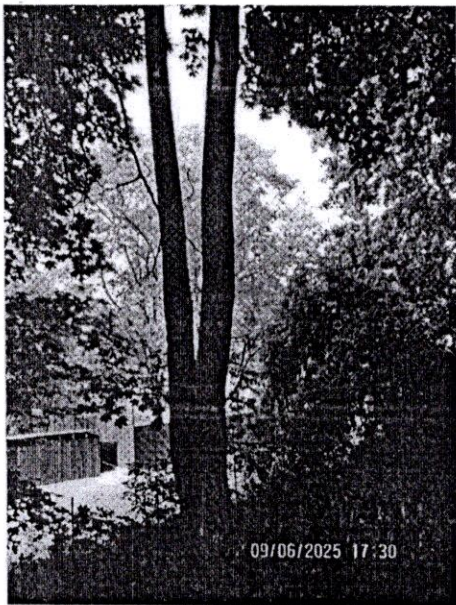
25

7



17

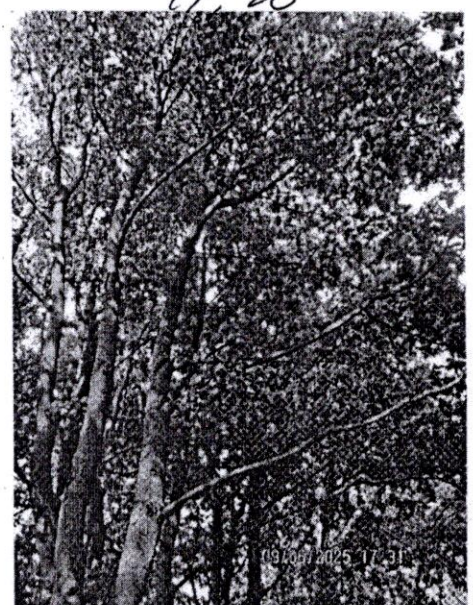
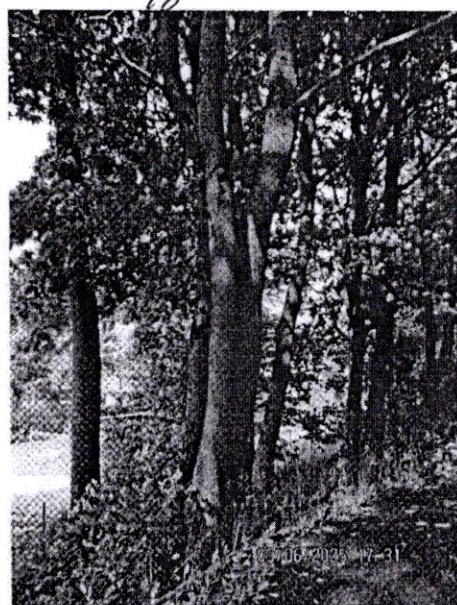
17



18

18

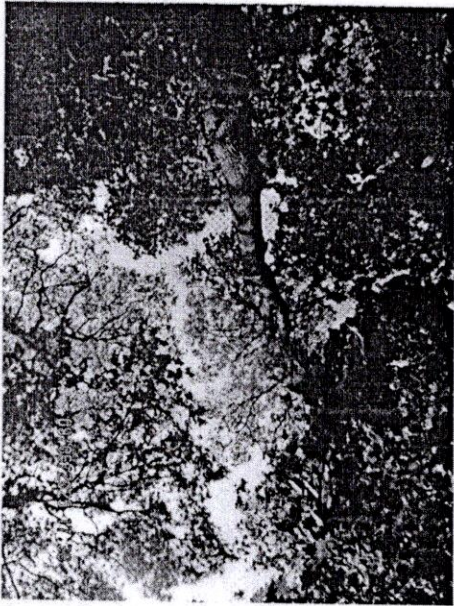
19, 20



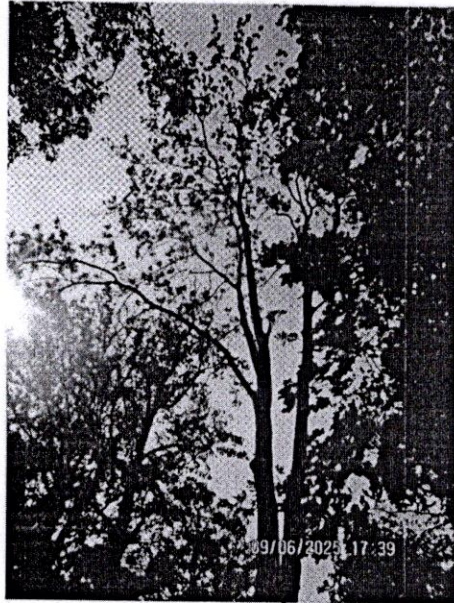
20 19

22, 21,

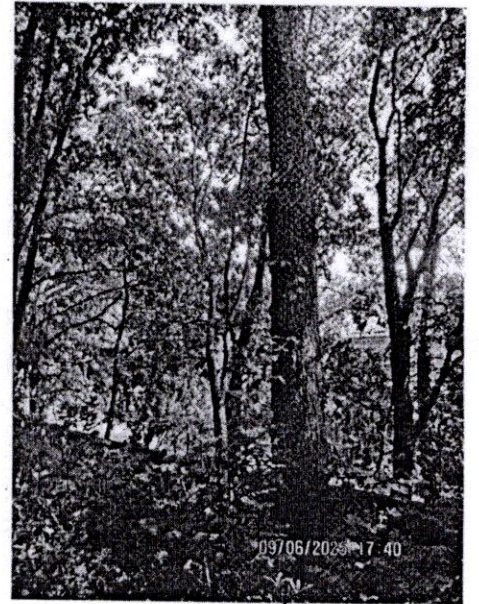
22, 21



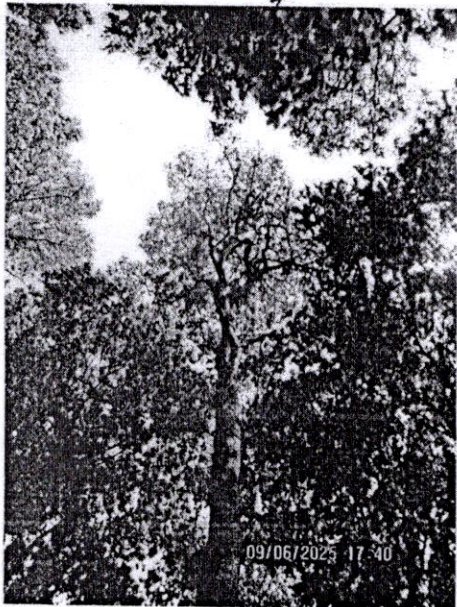
7



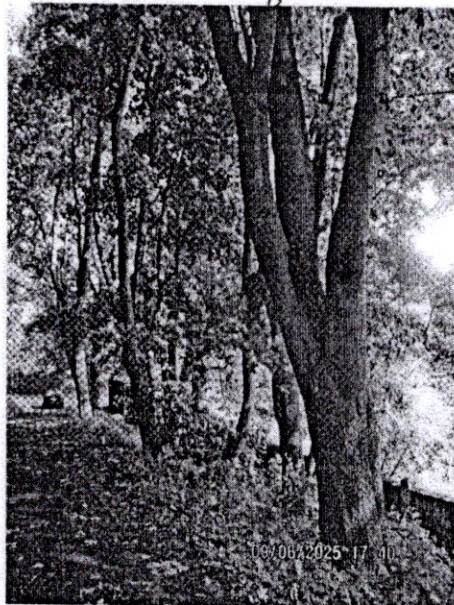
8



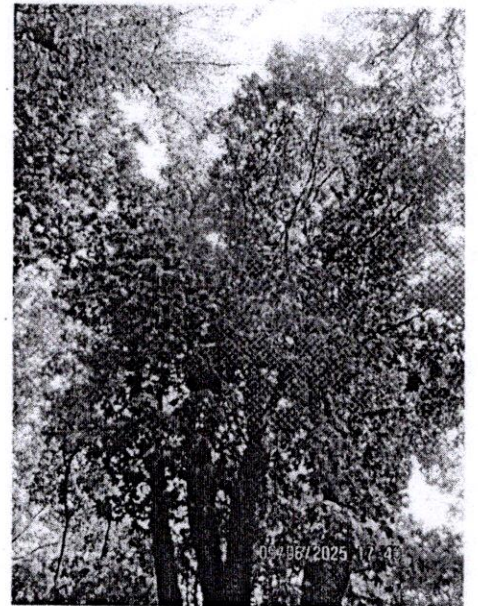
6



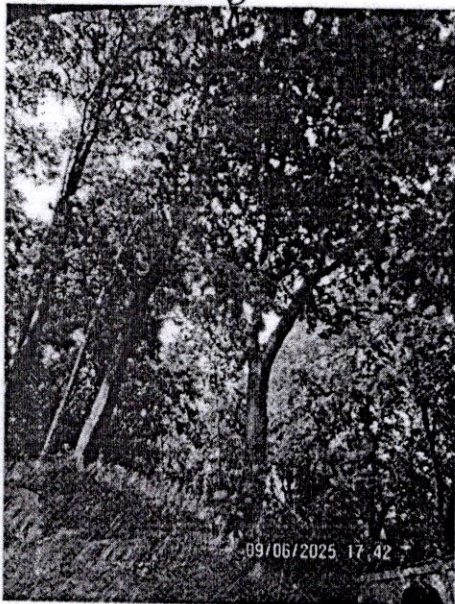
6



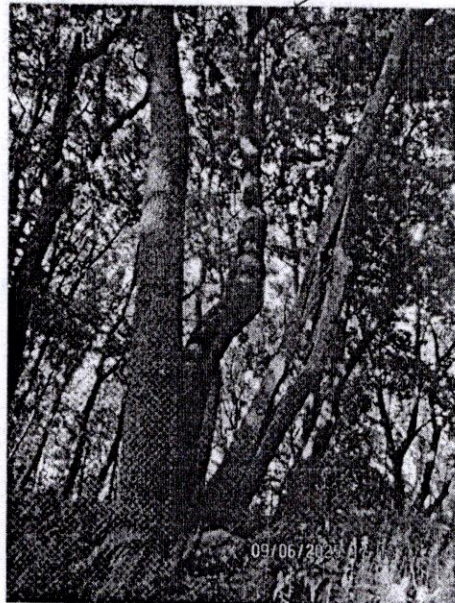
5



5



09/06/2025 17:42



09/06/2025 17:42

2